

# Interlining Cloth Body 芯地ボディ

歴史の風格「芯地ボディ」。  
衣裳を引き立たせる脇役に  
徹した素朴な素材。



SL0530P-1C

本芯地  
Head:H-27クリアφ7.5  
Base:B-8クリア  
Arm:SK0060-2 アイボリー  
B:80 W:58.5 H:82.5 高さ:65 肩幅:40.5



SG0630P-1C

本芯地  
Head:H-30クリアφ10.5  
Base:B-8クリア  
Arm:SK0050-2アイボリー  
B:92 W:75 H90 高さ:67 肩幅:46.5



SL0530P-2C

本芯地  
Head:H-27クリアφ7.5  
Base:B-43クリア  
Arm:SK0060-2 アイボリー  
B:80 W:58.5 高さ:52 肩幅:40.5



SG0630P-2C

本芯地  
Head:H-30クリアφ10.5  
Base:B-43クリア  
Arm:SK0050-2アイボリー  
B:92 W:75 高さ:55 肩幅:46.5



SL0350A-1C

本芯地  
Head:H-27クリアφ7.5  
Base:B-26  
Arm:なし  
B:82 W:58 H:85 高さ:64.5 肩幅:41



SG0410A-1C

本芯地  
Head:H-30クリアφ10.5  
Base:B-26  
Arm:なし  
B:92 W:77 H91 高さ:68.5 肩幅:47



SL0350A-2C

本芯地  
Head:H-27クリアφ7.5  
Base:B-16B  
Arm:なし  
B:82 W:58 高さ:52.5 肩幅:41



SG0410A-2C

本芯地  
Head:H-30クリアφ10.5  
Base:B-16B  
Arm:なし  
B:92 W:77 高さ:54.5 肩幅:47



SL0889P-1C  
芯地  
Arm: SK0011-2  
Head: ウレタンヘッド 芯地  
Base: B-204K 黒  
S 高さ:98 B:77 W:57 H:84.5 肩幅 39  
M 高さ:99 B:81 W:61 H:86.5 肩幅 40  
L 高さ:100 B:83 W:63 H:89 肩幅 41



SL0880A-1C  
芯地  
Arm: なし  
Head: H-53 クリア  
Base: B-63 クリア  
S 高さ:78 B:77 W:57 H:84.5 肩幅 38.5  
M 高さ:79 B:81 W:61 H:86.5 肩幅 39.5  
L 高さ:80 B:82 W:63 H:89 肩幅 40



SL0883P-1C  
芯地  
Arm: SK0011-2  
Head: H-53 クリア  
Base: B-94 クリア  
S 高さ:78 B:77 W:57 H:84.5 肩幅 39  
M 高さ:79 B:81 W:61 H:86.5 肩幅 40  
L 高さ:80 B:83 W:63 H:89 肩幅 41



SG0989P-1C  
芯地  
Arm: SK0010-2  
Head: ウレタンヘッド 芯地  
Base: B-204K 黒  
S 高さ:98 B:89 W:77 H:93 肩幅 43  
M 高さ:99 B:93 W:80 H:94 肩幅 46  
L 高さ:100.5 B:95 W:81 H:95 肩幅 46



SG0980A-1C  
芯地  
Arm: なし  
Head: H-57 クリア  
Base: B-63 クリア  
S 高さ:80 B:89 W:77 H:93 肩幅 43  
M 高さ:81.5 B:93 W:80 H:94 肩幅 44  
L 高さ:82 B:95 W:81 H:95 肩幅 46



SG0983P-1C  
芯地  
Arm: SK0010-2  
Head: H-57 クリア  
Base: B-94 クリア  
S 高さ:80.5 B:89 W:77 H:93 肩幅 43  
M 高さ:81.5 B:93 W:80 H:94 肩幅 46  
L 高さ:82 B:95 W:81 H:95 肩幅 46



SL0889P-2C  
芯地  
Arm: SK0011-2  
Head: ウレタンヘッド 芯地  
Base: B-46  
S 高さ:75 B:77 W:57 肩幅 39  
M 高さ:76 B:81 W:61 肩幅 40  
L 高さ:77 B:83 W:63 肩幅 41



SL0880A-2C  
芯地  
Arm: なし  
Head: H-53 クリア  
Base: B-61 クリア  
S 高さ:55 B:77 W:57 肩幅 38.5  
M 高さ:56 B:81 W:61 肩幅 39.5  
L 高さ:57 B:82 W:63 肩幅 40



SL0883P-2C  
芯地  
Arm: SK0011-2  
Head: H-53 クリア  
Base: B-43 クリア  
S 高さ:55 B:77 W:57 肩幅 39  
M 高さ:56 B:81 W:61 肩幅 40  
L 高さ:57 B:83 W:63 肩幅 41



SG0989P-2C  
芯地  
Arm: SK0010-2  
Head: ウレタンヘッド 芯地  
Base: B-46  
S 高さ:78 B:89 W:77 肩幅 43  
M 高さ:78 B:93 W:80 肩幅 46  
L 高さ:78 B:95 W:81 肩幅 46



SG0980A-2C  
芯地  
Arm: なし  
Head: H-57 クリア  
Base: B-61 クリア  
S 高さ:60 B:89 W:77 肩幅 43  
M 高さ:60 B:93 W:80 肩幅 44  
L 高さ:60 B:95 W:81 肩幅 46



SG0983P-2C  
芯地  
Arm: SK0010-2  
Head: H-57 クリア  
Base: B-43 クリア  
S 高さ:60 B:89 W:77 肩幅 43  
M 高さ:60 B:93 W:80 肩幅 46  
L 高さ:60 B:95 W:81 肩幅 46

ニット素材の中に天然素材を編み込んだ  
 清楚な柔らかい質感。  
 フレキシブルアームは柔らかい動きのある  
 演出に。



**SL0850F-1N**  
 芯地ニット  
 Arm: ラウンドフレキ腕  
 Head: H-63 クリア  
 Base: B-59  
 S 高さ:72 B:77 W:56.0 H:81.5 肩幅 40.5  
 M 高さ:76 B:82 W:61.0 H:85.0 肩幅 44  
 L 高さ:76 B:88 W:67.5 H:91.5 肩幅 46

**SG0950F-1N**  
 芯地ニット  
 Arm: ラウンドフレキ腕  
 Head: H-64 クリア  
 Base: B-59  
 S 高さ:76.5 B:85 W:71.0 H:84.0 肩幅 44  
 M 高さ:81.5 B:94 W:76.5 H:91.5 肩幅 47  
 L 高さ:83.0 B:97 W:77.0 H:92.5 肩幅 49



**SL0850A-1N**  
 芯地ニット  
 Arm: なし  
 Head: H-63 クリア  
 Base: B-59  
 S 高さ:72 B:77 W:56 H:81.5 肩幅 34.5  
 M 高さ:76 B:82 W:61 H:85 肩幅 38  
 L 高さ:76 B:88 W:67.5 H:91.5 肩幅 40

**SG0950A-1N**  
 芯地ニット  
 Arm: なし  
 Head: H-64 クリア  
 Base: B-59  
 S 高さ:76.5 B:85 W:71.0 H:84.0 肩幅 38  
 M 高さ:81.5 B:94 W:76.5 H:91.5 肩幅 41  
 L 高さ:83.0 B:97 W:77.0 H:92.5 肩幅 43

**SL0850P-1N**  
 芯地ニット  
 Arm: SK0060-2  
 Head: H-63 クリア  
 Base: B-9P アイボリー  
 S 高さ:72 B:77 W:56.0 H:81.5 肩幅 42.5  
 M 高さ:76 B:82 W:61.0 H:85.0 肩幅 46  
 L 高さ:76 B:88 W:67.5 H:91.5 肩幅 48

**SG0950P-1N**  
 芯地ニット  
 Arm: SK0050-2  
 Head: H-64 クリア  
 Base: B-9P アイボリー  
 S 高さ:76.5 B:85 W:71.0 H:84.0 肩幅 46  
 M 高さ:81.5 B:94 W:76.5 H:91.5 肩幅 49  
 L 高さ:83.0 B:97 W:77.0 H:92.5 肩幅 51



**SL0850F-2N**  
 芯地ニット  
 Arm: ラウンドフレキ腕  
 Head: H-63 クリア  
 Base: B-16B  
 S 高さ:53 B:77 W:56.0 肩幅 40.5  
 M 高さ:56 B:82 W:61.0 肩幅 44  
 L 高さ:56 B:88 W:67.5 肩幅 46

**SG0950F-2N**  
 芯地ニット  
 Arm: ラウンドフレキ腕  
 Head: H-64 クリア  
 Base: B-16B  
 S 高さ:55 B:85 W:71 肩幅 44  
 M 高さ:60 B:94 W:76.5 肩幅 47  
 L 高さ:60.5 B:97 W:77 肩幅 49



**SL0850A-2N**  
 芯地  
 Arm: なし  
 Head: H-63 クリア  
 Base: B-16B  
 S 高さ:53 B:77 W:56 肩幅 34.5  
 M 高さ:56 B:82 W:61 肩幅 38  
 L 高さ:56 B:88 W:67.5 肩幅 40

**SG0950A-2N**  
 芯地ニット  
 Arm: なし  
 Head: H-64 クリア  
 Base: B-16B  
 S 高さ:55 B:85 W:71 肩幅 38  
 M 高さ:60 B:94 W:76.5 肩幅 41  
 L 高さ:60.5 B:97 W:77 肩幅 43

**SL0850P-2N**  
 芯地ニット  
 Arm: SK0060-2  
 Head: H-63 クリア  
 Base: B-43P アイボリー  
 S 高さ:53 B:77 W:56 肩幅 42.5  
 M 高さ:56 B:82 W:61 肩幅 46  
 L 高さ:56 B:88 W:67.5 肩幅 48

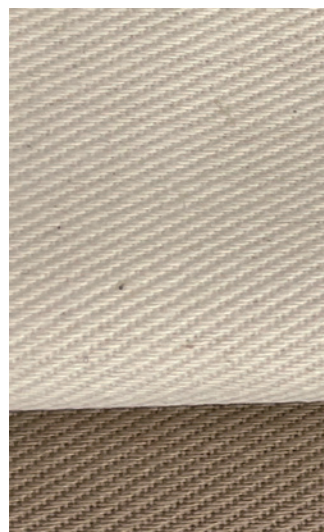
**SG0950P-2N**  
 芯地ニット  
 Arm: SK0050-2  
 Head: H-64 クリア  
 Base: B-43P アイボリー  
 S 高さ:55 B:85 W:71 肩幅 46  
 M 高さ:60 B:94 W:76.5 肩幅 49  
 L 高さ:60.5 B:97 W:77 肩幅 51

# 葛城織とは

カツラギ（葛城）とは太い糸で織った厚手のツイル（綾織）綿生地的事了。

太い綾目と呼ばれる斜めの線が布生地に見えるのが特徴です。

厳密にはツイルの中の種類としてカツラギがあります。  
厚みのある生地では、デニムや帆布をイメージしますが、  
カツラギはデニムより薄めで柔らかく丈夫な生地です。



Feel Body feelbodyのラインナップはP.4~6に掲載

Studio Body studiobodyのラインナップはP.10~11に掲載



SL0895A-1KA  
カツラギ  
Head:H-101アンティーク ラックφ8.4  
Base:B-205 黒  
B:81 W:58 H:85 高さ:79 肩幅:38

SG0995A-1KA  
カツラギ  
Head:H-100 アンティーク ラックφ10.2  
Base:B-205 黒  
B:96 W:75 H:93 高さ:74 肩幅:44

SL7002A-1KA  
カツラギ  
Head:H-114 黒φ8.2  
Base:B-205 黒  
B:79 W:57.5 H:83.5 高さ:67.5 肩幅:37

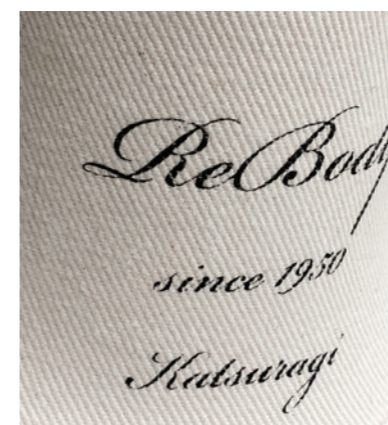
SG7022A-1KA  
カツラギ  
Head:H-116 黒φ10.2  
Base:B-205 黒  
B:91 W:73 H:91 高さ:68 肩幅:44

SL0881A-1KA  
カツラギ  
Head:H-101アンティーク ラックφ8.4  
Base:B-201アンティーク ラック  
B:81 W:61 H:86.5 高さ:63 肩幅:39.5  
受注生産

SG0981A-1KA  
カツラギ  
Head:H-100 アンティーク ラックφ10.2  
Base:B-200アンティーク ラック  
B:93 W:80 H:94 高さ:68 肩幅:44  
受注生産

SL0884P-1KA  
カツラギ  
Head:H-107オックスフォード プ ラックφ8.4  
Base:B-203オックスフォード プ ラック  
Arm:SK0011-3  
B:81 W:61 H:86.5 高さ:63 肩幅:40  
受注生産

SG0984P-1KA  
カツラギ  
Head:H-106オックスフォード プ ラックφ10.2  
Base:B-203オックスフォード プ ラック  
Arm:SK0010-3  
B:93 W:80 H:94 高さ:68 肩幅:45  
受注生産



feel body・studio body は 「カツラギ」を採用しております。  
デニムにも使用され染色に適しているため、ロゴ印刷が映える布地です。  
ロゴ印刷はデータからシルク印刷の版を制作します。  
( ロゴ印刷には、版代と印刷代が別途かかります。)