

# Re Body WITHH



SHIRAI

SHIRAI CO.,LTD.

VMD TOOLS

Display & Function

DIGEST CATALOGUE **vol.9**



# ReBody WITH ES

ReBody WITH SHIRAI CO.,LTD.



<http://www.e-rebody.jp>



地球環境と  
ともに WITH

the global  
environment



## インデックス

Feel Body	4-6
卵殻配合ボディ	7-9
スタジオボディ	10-11
バックスタンドボディ	12-14
芯地ボディ	15-17
芯地ニットボディ	18-19
ラッカーボディ	20-21
子供ボディ	22-24
スポーツアンドフィットネス	25-35
ラッカートルソー	36-40
壁面トルソー	41
3L サイズ&キングサイズ	42
着物・マタニティ・ワイヤー	43
カツラギ・オーダーボディ	44-45
オブジェクト ミニトルソ	46
オブジェクト 小物什器	47
オプションパーツ	48
アームラインナップ	49
ヘッド&スタンドバリエーション	50-52
インデックス	53
ReBody System	54-55
抗ウイルスファブリック	56
Ocean Body ガイド	57

当社のディスプレイ商品は、商空間を個性的に表現、演出し、一層の販売効果を高めることを基本コンセプトとして研究、開発を行っております。現在、特許7件、実用新案11件、商標登録1件、意匠登録5件を取得し、新しいアイデアに満ちた製品を創り出しています。

- 仕様およびデザインは改良のため予告なく変更されることがありますので、あらかじめご了承下さい。
- カタログの色見本と実際の色とは、印刷の関係で多少異なる場合もあります。





Full Type  
SL0896P-1KA  
カツラギ  
Head:H-101 アンティークブ ラックφ8.4  
Base:B-205黒  
Arm:SK0017-1木製生地  
B:81 W:58 H:85 高さ:79 肩幅:38



Full Type  
SG0996P-1KA  
カツラギ  
Head:H-100 アンティークブ ラックφ10.2  
Base:B-205黒  
Arm:SK0016-1木製生地  
B:96 W:75 H:93 高さ:74 肩幅:44



Table Type  
SL0896P-2KA  
カツラギ  
Head:H-101 アンティークブ ラックφ8.4  
Base:B-213黒  
Arm:SK0017-1木製生地  
B:81 W:58 H:85 高さ:57 肩幅:38



Table Type  
SG0996P-2KA  
カツラギ  
Head:H-100 アンティークブ ラックφ10.2  
Base:B-213黒  
Arm:SK0016-1木製生地  
B:96 W:75 高さ:60 肩幅:44



Dual Type  
SL0895A-3KA  
カツラギ  
Head:H-101 アンティークブ ラックφ8.4  
Base:B-205黒  
B:81 W:58 H:85 高さ:63 肩幅:38



Dual Type  
SG0995A-3KA  
カツラギ  
Head:H-100 アンティークブ ラックφ10.2  
Base:B-205黒  
B:96 W:75 H:93 高さ:68 肩幅:44



Dual Type  
SL0896P-3KA  
カツラギ  
Head:H-101 アンティークブ ラックφ8.4  
Base:B-205黒  
Arm:SK0017-1木製生地  
B:81 W:58 H:85 高さ:63 肩幅:38



Dual Type  
SG0996P-3KA  
カツラギ  
Head:H-100 アンティークブ ラックφ10.2  
Base:B-205黒  
Arm:SK0016-1木製生地  
B:96 W:75 H:93 高さ:68 肩幅:44



Full Type  
SL0895A-1KA  
カツラギ  
Head:H-101 アンティークブ ラックφ8.4  
Base:B-205黒  
B:81 W:58 H:85 高さ:79 肩幅:38



Full Type  
SG0995A-1KA  
カツラギ  
Head:H-100 アンティークブ ラックφ10.2  
Base:B-205黒  
B:96 W:75 H:93 高さ:74 肩幅:44



Table Type  
SL0895A-2KA  
カツラギ  
Head:H-101 アンティークブ ラックφ8.4  
Base:B-213黒  
B:81 W:58 高さ:57 肩幅:38



Table Type  
SG0995A-2KA  
カツラギ  
Head:H-100 アンティークブ ラックφ10.2  
Base:B-213黒  
B:96 W:75 高さ:60 肩幅:44





ショルダーライン  
本来のボディラインを崩さない  
新しいジョイント構造。



カツラギ(張り生地)  
ツイルのデニムよりやや薄く  
ナチュラルでシルク印刷にも  
映える素材。  
ユーズドやヴィンテージ感に。



サイドジョイントシステム  
従来の肩ジョイント構造と違い  
横から挿入するタイプ。



ショルダーカバー  
SK0031KA(カツラギ) SK0031C(芯地)  
腕を外して使用する際に  
ジョイント穴をカバー。



デュアルシステム  
デュアルタイプボディは  
フランジ(パイプ受け)が2箇所仕様。  
使用位置に応じてスラックスを履かせる  
ことが出来る兼用タイプ構造。



オプションパーツ  
スラックスやシューズのディスプレイに。

# ReBody WITH ES

## 地球環境と ともに



バイオマス  
No.200296



## ReBody WITH ES とは

### ▶ 環境性

食品工場から排出される卵殻を25%配合した環境配慮型の全く新しいマネキンです。バイオマス素材である卵殻を使用することで化石燃料削減に貢献します。財団法人日本有機資源協会のバイオマスマーク取得済み(No.200296)です。

### ▶ 抗菌

抗菌性試験により通常のHDPEに比べて抗菌活性値が、黄色ぶどう球菌の場合3.6。大腸菌の場合3.1。これにより、強力な抗菌効果が実証されました。(2021.6.21 かつテストセンターによる試験結果。)  
細菌の増殖割合が100分の1以下(抗菌活性値2.0以上)である場合、その製品に抗菌効果があると規定しています。  
抗菌製品とは、細菌の増殖を抑えることができるので、表面を衛生的に保つことができます。細菌の増殖を抑制するだけで、皮膚などの常在菌に対する作用はほとんどありませんし、自然界の微生物に影響を及ぼすこともありません。

### ▶ ストーリー性(衣食住を通じた循環)

我々が大好きな卵(食)からファッションを支えるマネキン(衣)をつくり、広め、環境(住)を守り続けていく思いをこの商品に込めました。

### ▶ 消臭効果(デリケートな売り場での活用)

卵殻は水素イオン濃度を表すpHが高く、短時間での殺菌・消臭が可能。卵殻を熱可塑性樹脂に配合した「卵殻配合樹脂」は、消臭効果があります。

臭気の原因の消臭性(24時間減少率)

アンモニア:54.5% 硫化水素:71.3% 酢酸:85.5%  
トリメチルアミン:39.0% イソ吉草酸:97.6%  
(数値には環境も影響するため、絶対的ではないのでご注意ください。)

## 開発背景

### 01 アパレル業界の環境対応の加速

各業界での環境対応が進む中、副資材であるマネキンの環境対応も必要と考えました。

### 02 国内バイオマスプラスチックの不足


環境対応で使用される主な代替材料は、輸入に頼っている植物由来のバイオポリエチレン。世界中で環境対応が進む中、調達に困難となり、国内調達可能なバイオマス素材の活用が急務となっています。

### 03 何故卵殻か?


日本は卵の消費量世界第二位(年間330個/人)の卵の大好きな国民です。卵殻は年間27万トン排出されており、多くは廃棄されているのが現状です。卵殻は食品廃棄物削減やバイオマスプラスチック調達の課題を解決する「もったいない資源」であると考えております。






 SG7022A-1ES25  
卵殻配合HDPE樹脂  
Head:H-104 木製生地φ10.2  
Base:B-205 黒  
B:91 W:73 H:91 高さ:68 肩幅:44  
バイオマス  
No.200296



 SL7002A-1ES25  
卵殻配合HDPE樹脂  
Head:H-105 木製生地φ8.2  
Base:B-205 黒  
B:80 W:57.5 H:83.5 高さ:68 肩幅:37  
バイオマス  
No.200296



 SG7022A-1KAES25  
卵殻配合樹脂・カツラギ布張り  
Head:H-104 木製生地φ10.2  
Base:B-205 黒  
B:91 W:73 H:91 高さ:68 肩幅:44  
バイオマス  
No.200296



 SL7002A-1KAES25  
卵殻配合樹脂・カツラギ布張り  
Head:H-105 木製生地φ8.2  
Base:B-205 黒  
B:80 W:57.5 H:88 高さ:68 肩幅:37  
バイオマス  
No.200296

ReBody WITH ES Torso



 ST683-ES25  
卵殻配合HDPE樹脂  
高さ40 股下9  
W:70.5 H:89  
バイオマス  
No.200296



 ST581-ES25  
卵殻配合HDPE樹脂  
高さ33.5 股下6.5  
W:60 H:84  
バイオマス  
No.200296





Katsuragi Body



SG7022A-1KA  
カツラギ  
Head:H-116 黒φ10.2  
Base:B-205 黒  
B:91 W:73 H:91 高さ:68 肩幅:44



SL7002A-1KA  
カツラギ  
Head:H-114 黒φ8.2  
Base:B-205 黒  
B:79 W:57.5 H:88 高さ:67.5 肩幅:37



SG7022A-1KA  
カツラギ  
Head:H-116 黒φ10.2  
Base:B-213 黒

SL7002A-1KA  
カツラギ  
Head:H-114 黒φ8.2  
Base:B-213 黒

デュアルシステムの活用  
卓上スタンドを使用  
センターフランジに挿入して  
卓上の演出例



SG7021A-1W  
ラッカー白  
Head:なし穴埋  
Base:B-205 黒  
B:91 W:73 H:91 高さ:68 肩幅:44



SL7001A-1W  
ラッカー白  
Head:なし穴埋  
Base:B-205 黒  
B:80 W:57.5 H:83.5 高さ:68 肩幅:37

Lacquer Body

特注加工

別途腕ジョイント加工により  
腕付き仕様も可能。  
ご相談ください。(布貼のみ)



デュアルタイプ

デュアルタイプは  
フランジ(パイプ受け)が2箇所仕様  
使用位置に応じてスラックスを覆か  
せることができる兼用タイプ構造。



SL7002P-1KA (受注生産対応)  
カツラギ  
Head:H-114 黒φ8.2  
Base:B-205 黒  
Arm:SK0011-2 アイボリー  
B:79 W:57.5 H:88 高さ:67.5 肩幅:37



ReBody WITH Possible

美しく進化し続けるバックスタンドボディに、オーバル型ヘッドとリアルレッグをプラス。  
フェイスアイテムからレッグアイテムまで、ファッションブルかつ機能的にコーディネートできるように追究いたしました。



**SLB002K-1W-H-RL**  
ラッカー (白)  
Arm: 右直・左直  
Head: オーバルヘッド  
Base: 専用丸スタンド  
高さ: 176 B: 82 W: 57 H: 85 肩幅 42

**SGB006K-1W-H-RL**  
ラッカー (白)  
Arm: 右直・左直  
Head: オーバルヘッド  
Base: 専用丸スタンド  
高さ: 188 B: 94.5 W: 76 H: 91 肩幅 50

Backstand System



**SLB002K-1W-RL**  
ラッカー (白)  
Arm: 右直・左直  
Head: なし  
Base: 専用丸スタンド  
高さ: 157 B: 82 W: 57 H: 85 肩幅 42



**SLB001K-1W**  
ラッカー (白)  
Arm: 右直・左直  
Head: なし  
Base: 専用丸スタンド  
高さ: 83 B: 82 W: 57 H: 85 肩幅 42



**SLB003P-1C**  
芯地  
Arm: SK0011-2  
Head: H-53 クリア  
Base: 専用丸スタンド  
高さ: 81 B: 82 W: 57 H: 85 肩幅 47



バックフォルム



**SGB006K-1W-RL**  
ラッカー (白)  
Arm: 右直・左直  
Head: なし  
Base: 専用丸スタンド  
高さ: 169 B: 94.5 W: 76 H: 91 肩幅 50



**SGB005K-1W**  
ラッカー (白)  
Arm: 右直・左直  
Head: なし  
Base: 専用丸スタンド  
高さ: 91.5 B: 94.5 W: 76 H: 91 肩幅 50



**SGB007P-1C**  
芯地  
Arm: SK0010-2  
Head: H-57 クリア  
Base: 専用丸スタンド  
高さ: 90 B: 94 W: 75 H: 91 肩幅 54.5



バックスタンド構造  
傾き調整機能付き



- point 1 着せ付け時、スタンドポールがウェアの邪魔にならないバックスタンドボディ
- point 2 ディスプレイにおいてスタンドポールがボトムの中を通らないバックスタンド構造が、自然なボトムのシルエットを生み出します。
- point 3 ボディラインは、カジュアルからフォーマルまでオールマイティに対応する、スタンダードフォルムです。
- point 4 ディスプレイに携わる人たちへの、機能的使いやすさを追及しました。
- point 5 リアルレッグで全身コーディネート。ボトムラインが引き立ちます。



ウェアのシルエットを重視し、ボディをスタンドから取り外すことなく、ディスプレイできます。  
ウェアのボリューム・重量によって起こりがちなボディの前後の傾きも金具の角度調整のノブネジで簡単に調整可能です。



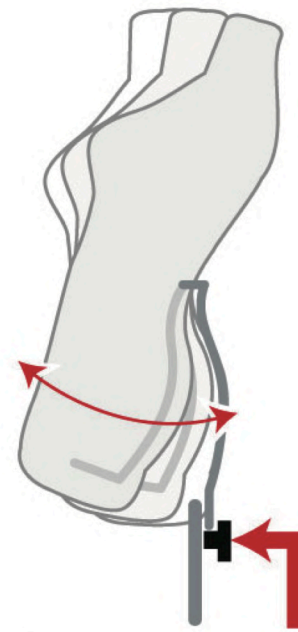
- ヘッド部着脱式によりタイトカラーのウェア着せ付けが容易です。
- ヘッド部分が回転するのでフェイスポーズに変化をつけることができます。



バックスタンド構造  
傾き調整機能付き



- 脚は着脱可能です。レグレスとしてもご使用いただけます。



調整用ノブネジにて傾きの微調整が可能です。

歴史の風格「芯地ボディ」。  
衣裳を引き立たせる脇役に徹した素朴な素材。



SL0530P-2C  
本芯地  
Head:H-27クリアφ7.5  
Base:B-43クリア  
Arm:SK0060-2 アイボリー  
B:80 W:58.5 高さ:52 肩幅:40.5



SG0630P-2C  
本芯地  
Head:H-30クリアφ10.5  
Base:B-43クリア  
Arm:SK0050-2アイボリー  
B:92 W:75 高さ:55 肩幅:46.5



SL0350A-2C  
本芯地  
Head:H-27クリアφ7.5  
Base:B-16B  
Arm:なし  
B:82 W:58 高さ:52.5 肩幅:41



SG0410A-2C  
本芯地  
Head:H-30クリアφ10.5  
Base:B-16B  
Arm:なし  
B:92 W:77 高さ:54.5 肩幅:47



SL0530P-1C  
本芯地  
Head:H-27クリアφ7.5  
Base:B-8クリア  
Arm:SK0060-2 アイボリー  
B:80 W:58.5 H:82.5 高さ:65 肩幅:40.5



SG0630P-1C  
本芯地  
Head:H-30クリアφ10.5  
Base:B-8クリア  
Arm:SK0050-2アイボリー  
B:92 W:75 H90 高さ:67 肩幅:46.5



SL0350A-1C  
本芯地  
Head:H-27クリアφ7.5  
Base:B-26  
Arm:なし  
B:82 W:58 H:85 高さ:64.5 肩幅:41



SG0410A-1C  
本芯地  
Head:H-30クリアφ10.5  
Base:B-26  
Arm:なし  
B:92 W:77 H91 高さ:68.5 肩幅:47





SL0889P-1C  
 芯地  
 Arm: SK0011-4(ウッドプリント)  
 Head: ウレタンヘッド 芯地  
 Base: B-204K 黒  
 S 高さ:98 B:77 W:57 H:84.5 肩幅 39  
 M 高さ:99 B:81 W:61 H:86.5 肩幅 40  
 L 高さ:100 B:83 W:63 H:89 肩幅 41



SL0880A-1C  
 芯地  
 Arm: なし  
 Head: H-53 クリア  
 Base: B-63 クリア  
 S 高さ:78 B:77 W:57 H:84.5 肩幅 38.5  
 M 高さ:79 B:81 W:61 H:86.5 肩幅 39.5  
 L 高さ:80 B:82 W:63 H:89 肩幅 40



SL0883P-1C  
 芯地  
 Arm: SK0011-2  
 Head: H-53 クリア  
 Base: B-94 クリア  
 S 高さ:78 B:77 W:57 H:84.5 肩幅 39  
 M 高さ:79 B:81 W:61 H:86.5 肩幅 40  
 L 高さ:80 B:83 W:63 H:89 肩幅 41



SG0989P-1C  
 芯地  
 Arm: SK0010-4(ウッドプリント)  
 Head: ウレタンヘッド 芯地  
 Base: B-204K 黒  
 S 高さ:98 B:89 W:77 H:93 肩幅 43  
 M 高さ:99 B:93 W:80 H:94 肩幅 46  
 L 高さ:100.5 B:95 W:81 H:95 肩幅 46



SG0980A-1C  
 芯地  
 Arm: なし  
 Head: H-57 クリア  
 Base: B-63 クリア  
 S 高さ:80 B:89 W:77 H:93 肩幅 43  
 M 高さ:81.5 B:93 W:80 H:94 肩幅 44  
 L 高さ:82 B:95 W:81 H:95 肩幅 46



SG0983P-1C  
 芯地  
 Arm: SK0010-2  
 Head: H-57 クリア  
 Base: B-94 クリア  
 S 高さ:80.5 B:89 W:77 H:93 肩幅 43  
 M 高さ:81.5 B:93 W:80 H:94 肩幅 46  
 L 高さ:82 B:95 W:81 H:95 肩幅 46



SL0889P-2C  
 芯地  
 Arm: SK0011-4(ウッドプリント)  
 Head: ウレタンヘッド 芯地  
 Base: B-46  
 S 高さ:75 B:77 W:57 肩幅 39  
 M 高さ:76 B:81 W:61 肩幅 40  
 L 高さ:77 B:83 W:63 肩幅 41



SL0880A-2C  
 芯地  
 Arm: なし  
 Head: H-53 クリア  
 Base: B-61 クリア  
 S 高さ:55 B:77 W:57 肩幅 38.5  
 M 高さ:56 B:81 W:61 肩幅 39.5  
 L 高さ:57 B:82 W:63 肩幅 40



SL0883P-2C  
 芯地  
 Arm: SK0011-2  
 Head: H-53 クリア  
 Base: B-43 クリア  
 S 高さ:55 B:77 W:57 肩幅 39  
 M 高さ:56 B:81 W:61 肩幅 40  
 L 高さ:57 B:83 W:63 肩幅 41



SG0989P-2C  
 芯地  
 Arm: SK0010-4(ウッドプリント)  
 Head: ウレタンヘッド 芯地  
 Base: B-46  
 S 高さ:77 B:89 W:77 肩幅 43  
 M 高さ:77.5 B:93 W:80 肩幅 46  
 L 高さ:78 B:95 W:81 肩幅 46



SG0980A-2C  
 芯地  
 Arm: なし  
 Head: H-57 クリア  
 Base: B-61 クリア  
 S 高さ:60 B:89 W:77 肩幅 43  
 M 高さ:60 B:93 W:80 肩幅 44  
 L 高さ:60 B:95 W:81 肩幅 46



SG0983P-2C  
 芯地  
 Arm: SK0010-2  
 Head: H-57 クリア  
 Base: B-43 クリア  
 S 高さ:60 B:89 W:77 肩幅 43  
 M 高さ:60 B:93 W:80 肩幅 46  
 L 高さ:60 B:95 W:81 肩幅 46



ニット素材の中に天然素材を編み込んだ  
 清楚な柔らかい質感。  
 フレキシブルアームは柔らかい動きのある  
 演出に。



**SL0850F-1N**  
 芯地ニット  
 Arm: ラウンドフレキ腕  
 Head: H-63 クリア  
 Base: B-59  
 S 高さ:72 B:77 W:56.0 H:81.5 肩幅 40.5  
 M 高さ:76 B:82 W:61.0 H:85.0 肩幅 44  
 L 高さ:76 B:88 W:67.5 H:91.5 肩幅 46

**SG0950F-1N**  
 芯地ニット  
 Arm: ラウンドフレキ腕  
 Head: H-64 クリア  
 Base: B-59  
 S 高さ:76.5 B:85 W:71.0 H:84.0 肩幅 44  
 M 高さ:81.5 B:94 W:76.5 H:91.5 肩幅 47  
 L 高さ:83.0 B:97 W:77.0 H:92.5 肩幅 49



**SL0850F-2N**  
 芯地ニット  
 Arm: ラウンドフレキ腕  
 Head: H-63 クリア  
 Base: B-16B  
 S 高さ:53 B:77 W:56.0 肩幅 40.5  
 M 高さ:56 B:82 W:61.0 肩幅 44  
 L 高さ:56 B:88 W:67.5 肩幅 46

**SG0950F-2N**  
 芯地ニット  
 Arm: ラウンドフレキ腕  
 Head: H-64 クリア  
 Base: B-16B  
 S 高さ:55 B:85 W:71 肩幅 44  
 M 高さ:60 B:94 W:76.5 肩幅 47  
 L 高さ:60.5 B:97 W:77 肩幅 49



**SL0850A-1N**  
 芯地ニット  
 Arm: なし  
 Head: H-63 クリア  
 Base: B-59  
 S 高さ:72 B:77 W:56 H:81.5 肩幅 34.5  
 M 高さ:76 B:82 W:61 H:85 肩幅 38  
 L 高さ:76 B:88 W:67.5 H:91.5 肩幅 40

**SG0950A-1N**  
 芯地ニット  
 Arm: なし  
 Head: H-64 クリア  
 Base: B-59  
 S 高さ:76.5 B:85 W:71.0 H:84.0 肩幅 38  
 M 高さ:81.5 B:94 W:76.5 H:91.5 肩幅 41  
 L 高さ:83.0 B:97 W:77.0 H:92.5 肩幅 43

**SL0850P-1N**  
 芯地ニット  
 Arm: SK0060-2  
 Head: H-63 クリア  
 Base: B-9P アイボリー  
 S 高さ:72 B:77 W:56.0 H:81.5 肩幅 42.5  
 M 高さ:76 B:82 W:61.0 H:85.0 肩幅 46  
 L 高さ:76 B:88 W:67.5 H:91.5 肩幅 48

**SG0950P-1N**  
 芯地ニット  
 Arm: SK0050-2  
 Head: H-64 クリア  
 Base: B-9P アイボリー  
 S 高さ:76.5 B:85 W:71.0 H:84.0 肩幅 46  
 M 高さ:81.5 B:94 W:76.5 H:91.5 肩幅 49  
 L 高さ:83.0 B:97 W:77.0 H:92.5 肩幅 51



**SL0850A-2N**  
 芯地  
 Arm: なし  
 Head: H-63 クリア  
 Base: B-16B  
 S 高さ:53 B:77 W:56 肩幅 34.5  
 M 高さ:56 B:82 W:61 肩幅 38  
 L 高さ:56 B:88 W:67.5 肩幅 40

**SG0950A-2N**  
 芯地ニット  
 Arm: なし  
 Head: H-64 クリア  
 Base: B-16B  
 S 高さ:55 B:85 W:71 肩幅 38  
 M 高さ:60 B:94 W:76.5 肩幅 41  
 L 高さ:60.5 B:97 W:77 肩幅 43

**SL0850P-2N**  
 芯地ニット  
 Arm: SK0060-2  
 Head: H-63 クリア  
 Base: B-43P アイボリー  
 S 高さ:53 B:77 W:56 肩幅 42.5  
 M 高さ:56 B:82 W:61 肩幅 46  
 L 高さ:56 B:88 W:67.5 肩幅 48

**SG0950P-2N**  
 芯地ニット  
 Arm: SK0050-2  
 Head: H-64 クリア  
 Base: B-43P アイボリー  
 S 高さ:55 B:85 W:71 肩幅 46  
 M 高さ:60 B:94 W:76.5 肩幅 49  
 L 高さ:60.5 B:97 W:77 肩幅 51





SL0870A-1W  
ラッカー (白)  
Arm: なし  
Head: なし  
Base: B-59  
S 高さ :79 B:77 W:58 H:86 肩幅 39  
M 高さ :80 B:82 W:61 H:88.5 肩幅 40  
L 高さ :81 B:83 W:64 H:90.5 肩幅 40.5



SL0870F-1W  
ラッカー (白)  
Arm: ラウンドフレキ腕  
Head: なし  
Base: B-45HL  
S 高さ :79 B:77 W:58 H:86 肩幅 45  
M 高さ :80 B:82 W:61 H:88.5 肩幅 46  
L 高さ :81 B:83 W:64 H:90.5 肩幅 46.5



SL0873P-1W  
ラッカー (白)  
Arm: SK0011-1  
Head: H-69  
Base: B-45HL  
S 高さ :79 B:78 W:58 H:85.5 肩幅 39  
M 高さ :80 B:81 W:61 H:88.5 肩幅 40  
L 高さ :81 B:83 W:64 H:90.5 肩幅 41



SG0970A-1W  
ラッカー (白)  
Arm: なし  
Head: なし  
Base: B-59  
S 高さ :82 B:90 W:78.5 H:94 肩幅 43  
M 高さ :83 B:93 W:80 H:95 肩幅 44  
L 高さ :84 B:95 W:82 H:96 肩幅 47



SG0970F-1W  
ラッカー (白)  
Arm: ラウンドフレキ腕  
Head: なし  
Base: B-45HL  
S 高さ :82 B:90 W:78.5 H:94 肩幅 49  
M 高さ :83 B:93 W:80 H:95 肩幅 50  
L 高さ :84 B:95 W:82 H:96 肩幅 53



SG0973P-1W  
ラッカー (白)  
Arm: SK0010-1  
Head: H-70  
Base: B-45HL  
S 高さ :82 B:90.5 W:78.5 H:94 肩幅 43  
M 高さ :83 B:93 W:80 H:95 肩幅 46  
L 高さ :84 B:96 W:82 H:96 肩幅 46



SL0870A-2W  
ラッカー (白)  
Arm: なし  
Head: なし  
Base: B-16B  
S 高さ :56 B:77 W:58 肩幅 39  
M 高さ :57 B:82 W:61 肩幅 40  
L 高さ :58 B:83 W:64 肩幅 40.5



SL0870F-2W  
ラッカー (白)  
Arm: ラウンドフレキ腕  
Head: なし  
Base: B-16B  
S 高さ :56 B:77 W:58 肩幅 45  
M 高さ :57 B:82 W:61 肩幅 46  
L 高さ :58 B:83 W:64 肩幅 46.5



SL0873P-2W  
ラッカー (白)  
Arm: SK0011-1  
Head: H-69  
Base: B-46  
S 高さ :56 B:78 W:58 肩幅 39  
M 高さ :57 B:81.5 W:61 肩幅 40  
L 高さ :58 B:83 W:64 肩幅 41



SG0970A-2W  
ラッカー (白)  
Arm: なし  
Head: なし  
Base: B-16B  
S 高さ :61 B:90 W:78.5 肩幅 43  
M 高さ :61 B:93 W:80 肩幅 44  
L 高さ :61.5 B:95 W:82 肩幅 47



SG0970F-2W  
ラッカー (白)  
Arm: ラウンドフレキ腕  
Head: なし  
Base: B-16B  
S 高さ :61 B:90 W:78.5 肩幅 49  
M 高さ :61 B:93 W:80 肩幅 50  
L 高さ :61.5 B:95 W:82 肩幅 53



SG0973P-2W  
ラッカー (白)  
Arm: SK0010-1  
Head: H-70  
Base: B-46  
S 高さ :61 B:90.5 W:78.5 肩幅 43  
M 高さ :61 B:94 W:80 肩幅 46  
L 高さ :61.5 B:96 W:82 肩幅 46





プラスチックアーム



ラウンドフレキアーム



Table Type





SC0832U-1C シリーズ  
SC0832P-1C シリーズ  
本芯地縫製  
ウレタン腕  
可動式  
プラスチックアーム

SC0812P-1N シリーズ  
芯地ニット  
可動式  
プラスチックアーム



SC0830F-1N シリーズ  
芯地ニット  
ラウンドフレキ腕  
柔らかい動き

# Sports and Fitness.



## Physique Body

全体のバランス・骨格・筋肉・姿勢  
美しさに磨きかけた「理想のカラダ」



メンズ フィジーク ボディ

SG0664K-2W  
白ラッカー  
Arm: 右曲 / 左曲  
Head: なし  
Base: B-213HL  
高さ:73.5 B:102.5 W:76 肩幅:50



レディスフィジーク ボディ

SL0564K-2W  
白ラッカー  
Arm: 右曲 / 左曲  
Head: なし  
Base: B-213HL  
高さ:67 B:87 W:64 肩幅:67







SG7007K-1W  
白ラッカー  
Arm: 右直 / 左直  
Head: なし  
Base: B-45HL  
高さ :72.5 B:90 W:77 H:90.5



SG7007P-1W  
白ラッカー  
Arm: SK0050-1+SK706  
Head: なし  
Base: B-45HL  
高さ :72.5 B:90 W:77 H:90.5



SG7007S-1W  
白ラッカー  
Arm: 肩パット SK704  
Head: なし  
Base: B-45HL  
高さ :72.5 B:90 W:77 H:90.5



SL7005K-1W  
白ラッカー  
Arm: 右直 / 左直  
Head: なし  
Base: B-45HL  
高さ :64 B:76.5 W:56 H:86



SL7005P-1W  
白ラッカー  
Arm: SK0060-1+SK705  
Head: なし  
Base: B-45HL  
高さ :64 B:76.5 W:56 H:86



SL7005S-1W  
白ラッカー  
Arm: 肩パット SK703  
Head: なし  
Base: B-45HL  
高さ :64 B:76.5 W:56 H:86

<フロアボディはデュアルタイプ>

フランジがセンターとサイドに2箇所。  
サイドフランジでスラックスの装着が  
できます。



SG7008K-2W  
白ラッカー  
Arm: 右曲 / 左曲  
Head: なし  
Base: B-46  
高さ :57.5 B:90 W:77



SL7006K-2W  
白ラッカー  
Arm: 右曲 / 左曲  
Head: なし  
Base: B-46  
高さ :64 B:76.5 W:56



Type K  
リアルアーム。  
綺麗なフォームを  
安定したシーンで  
ご使用いただけます。

<着脱可能な肩口仕様>

腕のパーツの交換でリアル  
アームと樹脂腕と腕なしの  
3タイプの演出ができます。



SG7008P-2W  
白ラッカー  
Arm: SK0050-1+SK706  
Head: なし  
Base: B-46  
高さ :57.5 B:90 W:77



SL7006P-2W  
白ラッカー  
Arm: SK0060-1+SK705  
Head: なし  
Base: B-46  
高さ :64 B:76.5 W:56



Type P  
樹脂可動アーム。  
自由な動きで  
アクティブシーンが  
演出できます。



SG7008S-2W  
白ラッカー  
Arm: 肩パット SK704  
Head: なし  
Base: B-46  
高さ :57.5 B:90 W:77



SL7006S-2W  
白ラッカー  
Arm: 肩パット SK703  
Head: なし  
Base: B-46  
高さ :64 B:76.5 W:56



Type S  
腕を使わないシーンを  
肩パットでフォームを  
くずさずライト感覚で  
演出できます。



Sports Body Regular Type



*Sport Body*

Lady's & Men's Top quality  
Lacquer Composition Torso  
Made in Japan of the best



SL0563A-1W  
ラッカー (白)  
Arm: なし  
Head: なし  
Base: B-45HL  
高さ :73 B:82 W:59.5 H:83 肩幅 41



SG0663A-1W  
ラッカー (白)  
Arm: なし  
Head: なし  
Base: B-45HL  
高さ :96 B:93.5 W:75.5 H:89.5 肩幅 48



SL0563A-2W  
ラッカー (白)  
Arm: なし  
Head: なし  
Base: B-16B  
高さ :51 B:82 W:59.5 肩幅 41



SG0663A-2W  
ラッカー (白)  
Arm: なし  
Head: なし  
Base: B-16B  
高さ :54 B:93.5 W:75.5 肩幅 48



SL0563K-1W-H  
ラッカー (白)  
Arm: 右曲・左直  
Head: オーバルヘッド  
Base: B-45HL  
高さ :89 B:82 W:59.5 H:83 肩幅 41



SG0663K-1W-H  
ラッカー (白)  
Arm: 右曲・左直  
Head: オーバルヘッド  
Base: B-45HL  
高さ :114 B:93.5 W:75.5 H:89.5 肩幅 48



SL0563K-1W  
ラッカー (白)  
Arm: 右直・左直  
Head: なし  
Base: B-45HL  
高さ :73 B:82 W:59.5 H:83 肩幅 41



SG0663K-1W  
ラッカー (白)  
Arm: 右直・左直  
Head: なし  
Base: B-45HL  
高さ :96 B:93.5 W:75.5 H:89.5 肩幅 48



SL0563K-2W-H  
ラッカー (白)  
Arm: 右曲・左曲  
Head: オーバルヘッド  
Base: B-46  
高さ :67 B:82 W:59.5 肩幅 41



SG0663K-2W-H  
ラッカー (白)  
Arm: 右曲・左曲  
Head: オーバルヘッド  
Base: B-46  
高さ :72 B:93.5 W:75.5 肩幅 48



SL0563K-2W  
ラッカー (白)  
Arm: 右曲・左直  
Head: なし  
Base: B-46  
高さ :51 B:82 W:59.5 肩幅 41



SG0663K-2W  
ラッカー (白)  
Arm: 右曲・左直  
Head: なし  
Base: B-46  
高さ :54 B:93.5 W:75.5 肩幅 48





SM7020 アイボリー  
ライクラアイボリー  
SM7020 黒  
ライクラ黒  
SM7020 グレー  
ライクラグレー  
Base: 330 角ベース  
L型背面支柱  
高:188.2 肩幅 49 股下 91  
B:96.5 W:80 H:95

SM7019 アイボリー  
ライクラアイボリー  
SM7019 黒  
ライクラ黒  
SM7019 グレー  
ライクラグレー  
Base: 330 角ベース  
L型背面支柱  
高:179.2 肩幅 40 股下 85  
B:83.5 W:60 H:88



腰安定パイプ

腰安定パイプを使用することで  
腰から支えることが可能です。  
SM7019,7020は足底から  
のスタンド仕様にはなって  
おりません

新型のひざ関節の構造



ヒンジ式ひざ関節  
膝の関節がヒンジ構造と  
なっております。

カラーバリエーション



アイボリー

黒

グレー



SM0531 黒  
ライクラ黒  
Base: 330 角ベース  
L型背面支柱  
高:180 肩幅 47 股下 88.5  
B:92.5 W:75.5 H:93.5



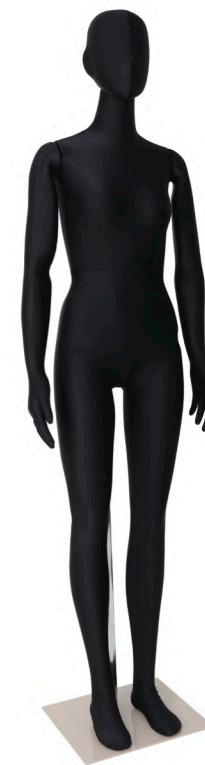
SM0531 アイボリー  
ライクラアイボリー  
Base: 330 角ベース  
L型背面支柱



SM0531 グレー  
ライクラグレー  
Base: 330 角ベース  
L型背面支柱



サイドフォルム



SM0532 黒  
ライクラ黒  
Base: 330 角ベース  
L型背面支柱  
高:172 肩幅 37 股下 84  
B:80.5 W:60 H:85.5



SM0532 アイボリー  
ライクラアイボリー  
Base: 330 角ベース  
L型背面支柱



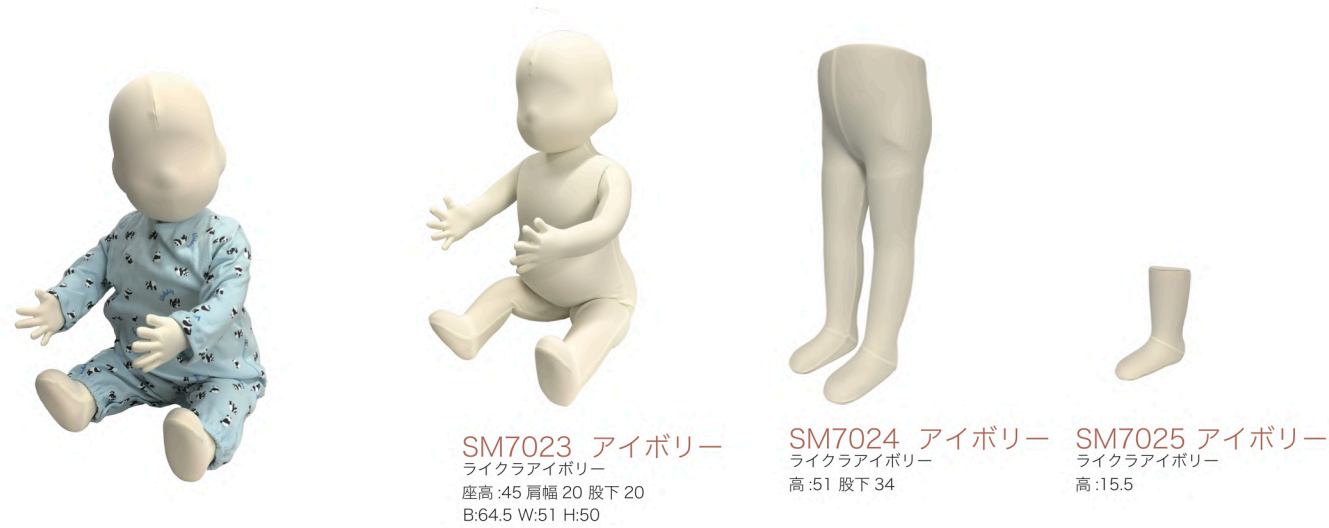
SM0532 グレー  
ライクラグレー  
Base: 330 角ベース  
L型背面支柱



腰安定パイプ

腰安定パイプを使用することで  
腰から支えることが可能です。  
SM0531,0532は足底から  
ベースに直接立たせることが  
可能です。





SM7023 アイボリー  
ライクラアイボリー  
座高:45 肩幅 20 股下 20  
B:64.5 W:51 H:50

SM7024 アイボリー  
ライクラアイボリー  
高:51 股下 34

SM7025 アイボリー  
ライクラアイボリー  
高:15.5



SG2002 黒  
ライクラ黒  
Base: 330 角ベース  
高:111W80 H91 股下 87

SG2002 アイボリー  
ライクラアイボリー  
Base: 330 角ベース

SG2002 グレー  
ライクラグレー  
Base: 330 角ベース



SL2001 黒  
ライクラ黒  
Base: 330 角ベース  
高:105 W64 H88 股下 77

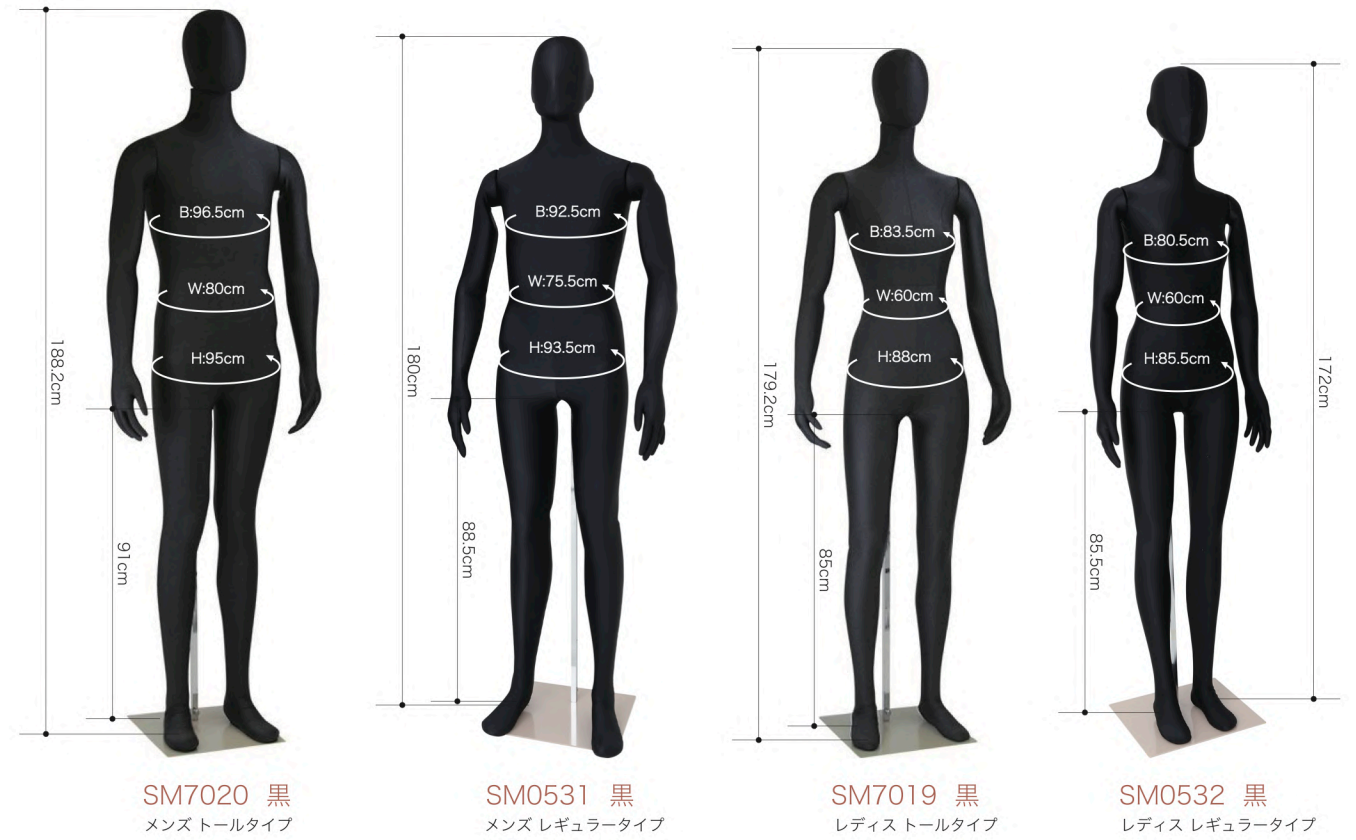
SL2001 アイボリー  
ライクラアイボリー  
Base: 330 角ベース

SL2001 グレー  
ライクラグレー  
Base: 330 角ベース



別注ハンギング仕様  
(受注生産品)  
スタンドを使用しない  
ハンギング仕様が可能  
です。別注仕様はご相談  
ください。

足底からの  
スタンド仕様



SM7020 黒  
メンズトルタイプ

SM0531 黒  
メンズレギュラータ입

SM7019 黒  
レディーストルタイプ

SM0532 黒  
レディースレギュラータ입

ソフトウレタンマネキン トールタイプの特徴

< フォルムを一新 >

フィッティングを重ねてボディラインを検証しました。  
人体構造を徹底的に検証。人体の動きを忠実に表現。

< 膝裏の計算されたスリット >

膝を曲げた時に曲げやすくラインが崩れないように工夫しました。  
膝関節の内部構造はヒンジ構造を採用しており、違和感なく操作できます。  
(\* 膝関節のヒンジ構造はSM7019とSM7020のみ。)

< 股関節のスリット >

股関節のスリットは腿を引き上げた時の動きを緩和します。  
ポージング時の動きやすさとフォルムを崩さない機能があります。

< 肘と脇の計算されたスリット >

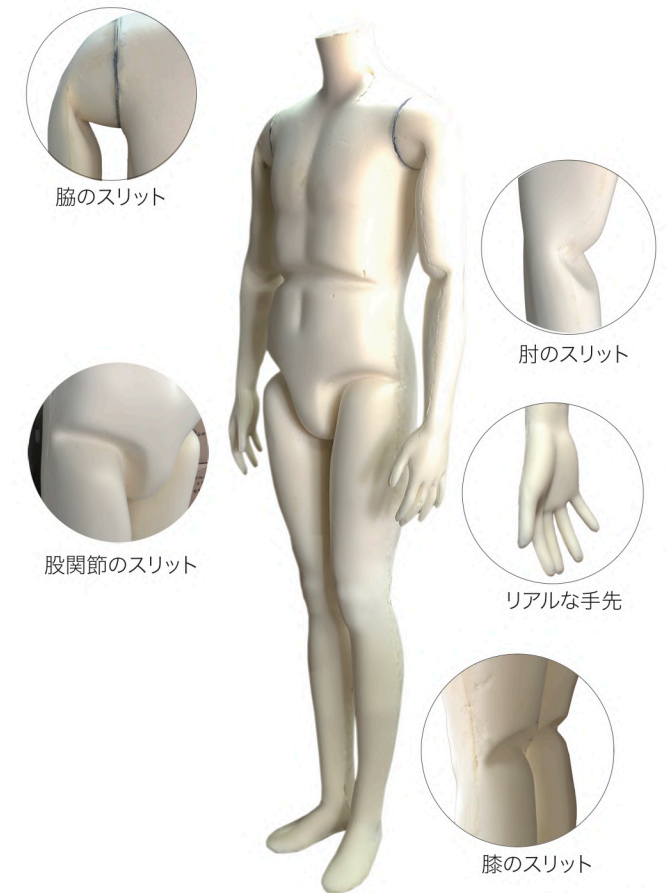
肘関節を曲げた時にフォルムを崩さず、違和感なくポージングできます。  
脇のスリットが腕の動きをスムーズにします。

< リアルな手先のデザイン >

成型時の形状がリアルになっており、自然なフォルムを演出します。

< シンプルなオーバルヘッド >

ヘッドデザインはいたってシンプル。シーンを選ばずご使用いただけます。







**SC0810K-1W140-H**  
ラッカー (白)  
Arm: 右直・左直  
Head: オーバルヘッド  
Base: B-59A-800  
高さ: 75.5 B:67 W:57 H:74 肩幅 34



**SC0810K-1W110-H**  
ラッカー (白)  
Arm: 右直・左直  
Head: オーバルヘッド  
Base: B-19A  
高さ: 62 B:60.5 W:52 H:61.5 肩幅 31



**SC0810K-1W140**  
ラッカー (白)  
Arm: 右直・左直  
Head: なし  
Base: B-59A-800  
高さ: 61 B:67 W:57 H:74 肩幅 34



**SC0810K-1W110**  
ラッカー (白)  
Arm: 右直・左直  
Head: なし  
Base: B-19A  
高さ: 49 B:60.5 W:52 H:61.5 肩幅 31



**SM055-E120**  
ライクラアイボリー  
Base: 240 角ベース  
レッグスタンドタイプ  
高:123 肩幅 32 股下 55  
B:63 W:55 H:63



**SM055-E130**  
ライクラアイボリー  
Base: 240 角ベース  
レッグスタンドタイプ  
高:133 肩幅 33 股下 61  
B:67 W:57 H:67



**SM055-E140**  
ライクラアイボリー  
Base: 330 角ベース  
レッグスタンドタイプ  
高:142 肩幅 32 股下 67  
B:67 W:58.5 H:71



**SM054-E160B**  
ライクラアイボリー  
Base: 330 角ベース  
L型背面支柱  
高:160 肩幅 36 股下 81  
B:69 W:56 H:76



**SM054-E160G**  
ライクラアイボリー  
Base: 330 角ベース  
L型背面支柱  
高:160 肩幅 36 股下 81  
B:73 W:55 H:79.5



**SC0810K-2W140-H**  
ラッカー (白)  
Arm: 右曲・左曲  
Head: オーバルヘッド  
Base: B-16A  
高さ: 59.5 B:67 W:57 肩幅 34



**SC0810K-2W110-H**  
ラッカー (白)  
Arm: 右曲・左曲  
Head: オーバルヘッド  
Base: B-16A  
高さ: 50.5 B:60.5 W:52 肩幅 31



**SC0810K-2W140**  
ラッカー (白)  
Arm: 右曲・左曲  
Head: なし  
Base: B-16A  
高さ: 45 B:67 W:57 肩幅 34



**SC0810K-2W110**  
ラッカー (白)  
Arm: 右曲・左曲  
Head: なし  
Base: B-16A  
高さ: 37.5 B:60.5 W:52 肩幅 31



**SM055-E80**  
ライクラアイボリー  
Base: 240 角ベース  
レッグスタンドタイプ  
高:81 肩幅 25 股下 27.5  
B:50 W:48.5 H:51



**SM055-E90**  
ライクラアイボリー  
Base: 240 角ベース  
レッグスタンドタイプ  
高:89 肩幅 27 股下 35  
B:52 W:49 H:53



**SM055-E100**  
ライクラアイボリー  
Base: 240 角ベース  
レッグスタンドタイプ  
高:101 肩幅 28 股下 39  
B:53 W:51 H:55



**SM055-E110**  
ライクラアイボリー  
Base: 240 角ベース  
レッグスタンドタイプ  
高:112 肩幅 29 股下 47  
B:58 W:53 H:57



レッグスタンド  
ふくらはぎから支える構造で  
靴を履かせる時に便利です。





ラッカートルソ



ST149  
ラッカー (白)  
高さ 80 肩幅 38 股下 12  
B:79 W:57.5 H:83



ST570  
ラッカー (白)  
高さ 87 肩幅 44 股下 9.5  
B:84 W:59.5 H:84.5



ST860  
ラッカー (白)  
高さ 83 肩幅 41 股下 12  
B:82 W:61 H:85



ST153  
ラッカー (白)  
高さ 93 肩幅 39 股下 24  
B:86 W:64 H:89.5

メンズ



ST663  
ラッカー (白)  
高さ 96 肩幅 48 股下 20  
B:93.5 W:75.5 H:89.5

レディス



ST563  
ラッカー (白)  
高さ 73 肩幅 41 股下 10  
B:82 W:59.5 H:83

マタニティ



ST888  
ラッカー (白)  
高さ 88 肩幅 36 股下 19  
B:83 W:86 H:88



ST576  
ラッカー (白)  
高さ 51 肩幅 39  
B:83 W:61



専用スタンド B-80 (別注対応)  
通常は専用スタンド用の受けは本体に付いておりません。スタンド付をご希望の場合は、ご注文の際に専用スタンド付仕様をご指示ください。  
※スタンド及び本体受金具は別売です。



レディスパンツトルソ



ST581  
ラッカー (白)  
高さ 33.5 股下 6.5  
W:60 H:84



ST578  
ラッカー (白)  
高さ 49 股下 22.5  
W:61 H:82

メンズパツトルソ



ST683  
ラッカー (白)  
高さ 40 股下 9  
W:70.5 H:89



ST681  
ラッカー (白)  
高さ 53.5 股下 25.5  
W:75 H:90

チルドレンズパツトルソ



ST295  
ラッカー (白)  
高さ 28.5 股下 11  
W:52 H:57



ST299  
ラッカー (白)  
高さ 35.5 股下 13  
W:57 H:68



ST2915  
ラッカー (白)  
高さ 44 股下 18.5  
W:58 H:77



ST171 子供  
ラッカー (白)  
高さ 23

ST170 婦人  
ラッカー (白)  
高さ 29

ST169 紳士  
ラッカー (白)  
高さ 31.5

ST168 子供  
ラッカー (白)  
高さ 35

ST167 婦人  
ラッカー (白)  
高さ 48

ST166 紳士  
ラッカー (白)  
高さ 48

メンズ5フィンガーソックス



ST7003-R  
ラッカー (白) 右  
高さ 30.5

ST7003-L  
ラッカー (白) 左  
高さ 30.5

レディス5フィンガーソックス



ST7004-R  
ラッカー (白) 右  
高さ 23.5

ST7004-L  
ラッカー (白) 左  
高さ 23.5



SK116  
ラッカー (白)  
ST171,170,168の  
専用パーツです。



ST170 使用例



ソックススタンド

基本的にソックスは自立式です。  
不安定な場所での補助または、  
重りなしで自立させる際に  
ご利用ください。



使用例





**ST196**  
ラッカー (白)  
Base: B-121A 専用支柱  
高さ:113 股下:87  
W:63 H:82.5

**ST197**  
ラッカー (白)  
Base: B-121B 専用支柱  
高さ:114 股下:85  
W:76 H:89.5



■ **レッグスタンド**  
ふくらはぎから支える構造  
ですので、靴を履かせる時  
に便利です。



**SL0890-1WG**  
白ラッカー  
Head: なし  
Base: B-75  
高さ:94 B:80 W:57.5 H:84  
肩幅:39 股下:26

**SL0890-1WP**  
白ラッカー  
Head: なし  
Base: B-75  
高さ:94 B:80 W:57.5 H:84  
肩幅:39 股下:26



**ST277W**  
ラッカー (白)  
Base: B-118  
高さ:81

**ST277N-1**  
乳半ポリエチレン  
Base: B-118  
高さ:81

**ST165**  
ラッカー (白)  
高さ:94



**SP190**  
ラッカー (白)  
高さ:34.5 股下:8  
奥行:14 幅:31

**SP192**  
ラッカー (白)  
高さ:33 股下:6  
奥行:17 幅:30

**SP191**  
ラッカー (白)  
高さ:36 股下:8  
奥行:16 幅:35

**SP193**  
ラッカー (白)  
高さ:35 股下:8  
奥行:17 幅:33



**SP190P**  
ラッカー (白)  
高さ:34.5 股下:8  
奥行:14 幅:31

**SP192P**  
ラッカー (白)  
高さ:33 股下:6  
奥行:17 幅:30

**SP191P**  
ラッカー (白)  
高さ:36 股下:8  
奥行:16 幅:35

**SP193P**  
ラッカー (白)  
高さ:35 股下:8  
奥行:17 幅:33



**SP171P子供**  
ラッカー (白)  
高さ:23

**SP170P婦人**  
ラッカー (白)  
高さ:29

**SP169P紳士**  
ラッカー (白)  
高さ:31.5

**SP168P子供**  
ラッカー (白)  
高さ:35

**SP167P婦人**  
ラッカー (白)  
高さ:48

**SP166P紳士**  
ラッカー (白)  
高さ:48

Brassiere Form

ブラジャーフォーム



**S-580**  
透明アクリル

**S-580-A** 透明アクリル 卓上ベース  
**S-580-B** 透明アクリル スリット用  
**S-580-C** 透明アクリル 角パイプ用  
**S-580-D** 透明アクリル 壁面対応

SIZE	cm	
	高さ	幅
S-580	28.0	27.0

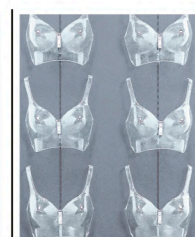


ブラジャーの肩紐がフォームのラインからずり落ちないように、滑り止めの縁が付いています。  
※裏面には、別売パーツ(A・B・C・D)用受金具が付いています。

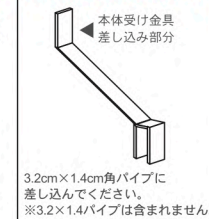
ご注文の際は、品番と共に下の取り付けパーツ(A・B・C・D)をご指定ください。



**A** 卓上ベースパーツ



**C** 角パイプ取り付け用パーツ



**D** 壁面取り付け用パーツ



例: S-580-A





**SL7015P-1W**  
 ラッカー白  
 Arm: SK0060-1+SK706  
 Head: なし  
 Base: B-45HL  
 高さ:84 肩幅:45.5  
 B:92 W:71 H93.5



**SL7017P-1N**  
 芯地ニット  
 Arm: SK0060-2+SK706  
 Head: 専用ヘッドクリア  
 Base: B-45HL  
 高さ:84 肩幅:45.5  
 B:92 W:71 H93.5



**SG7016P-1W**  
 ラッカー白  
 Arm: SK0050-1+SK707  
 Head: なし  
 Base: B-45HL  
 高さ:76 肩幅:56  
 B:105 W:92.5 H102



**SG7018P-1N**  
 芯地ニット  
 Arm: SK0050-2+SK707  
 Head: 専用ヘッドクリア  
 Base: B-45HL  
 高さ:76 肩幅:56  
 B:105 W:92.5 H102



**SL0088A-1N**  
 芯地ニット  
 Arm: なし  
 Head: H-11  
 Base: 和装専用ベース  
 高さ:80 肩幅:39  
 B:84.5 W:69.5 H92



**SL0088U-1N**  
 芯地ニット  
 Arm: ウレタンアーム芯地ニット  
 Head: H-11  
 Base: 和装専用ベース  
 高さ:80 肩幅:38  
 B:84.5 W:69.5 H92



**SL0088P-1N**  
 芯地ニット  
 Arm: SK0060-2 アイボリー  
 Head: H-11  
 Base: 和装専用ベース  
 高さ:80 肩幅:40  
 B:84.5 W:69.5 H92



**SG0961A-1W**  
 ラッカー白  
 Arm: なし  
 Head: H-24P 白  
 Base: B-45HL  
 高さ:74 肩幅:48  
 B:113 W:99.5 H116



**SG0961P-1W**  
 ラッカー白  
 Arm: SK0010-1 白  
 Head: H-24P 白  
 Base: B-45HL  
 高さ:74 肩幅:56  
 B:113 W:99.5 H116



**SG0962A-1N**  
 芯地ニット  
 Arm: なし  
 Head: H-24P アイボリー  
 Base: B-8 クリア  
 高さ:72 肩幅:47  
 B:112.5 W:98 H113.5



**SG0962P-1C**  
 芯地  
 Arm: SK0010-2 アイボリー  
 Head: H-79 クリア  
 Base: B-8 クリア  
 高さ:72 肩幅:55  
 B:112.5 W:98 H113.5



**SL0087A-1W**  
 ラッカー白  
 Arm: なし  
 Head: なし  
 Base: B-45  
 高さ:88 肩幅:36  
 B:83 W:86 H88



**SL0087A-1N**  
 芯地ニット  
 Arm: なし  
 Head: H-26 クリア  
 Base: B-45  
 高さ:88 肩幅:36  
 B:82 W:87 H88



**SL0087F-1N**  
 芯地ニット  
 Arm: ラウンドフレキシブル  
 Head: H-26 クリア  
 Base: B-45  
 高さ:88 肩幅:36  
 B:82 W:87 H88



**SL370**  
 ワイヤー  
 Arm: なし  
 Head: なし  
 Base: B-26(φ1.9パイプ)  
 高さ:70 肩幅:38  
 B:84 W:60 H84



**SL380**  
 ワイヤー  
 Arm: なし  
 Head: なし  
 Base: B-26(φ1.9パイプ)  
 高さ:77 肩幅:46  
 B:90 W:77 H64



## 葛城織とは

カツラギ（葛城）とは太い糸で織った厚手のツイル（綾織）綿生地のことです。

太い綾目と呼ばれる斜めの線が布生地に見えるのが特徴です。

厳密にはツイルの中の種類としてカツラギがあります。

厚みのある生地では、デニムや帆布をイメージしますが、

カツラギはデニムより薄めで柔らかく丈夫な生地です。

### Feel Body

feel bodyのラインナップはP.4~6に掲載

### Studio Body

studio bodyのラインナップはP.10~11に掲載



**SL0895A-1KA**  
カツラギ  
Head:H-101 アンティークブ ラックφ8.4  
Base:B-205 黒  
B:81 W:58 H:85 高さ:79 肩幅:38



**SG0995A-1KA**  
カツラギ  
Head:H-100 アンティークブ ラックφ10.2  
Base:B-205 黒  
B:96 W:75 H:93 高さ:74 肩幅:44



**SL7002A-1KA**  
カツラギ  
Head:H-114 黒φ8.2  
Base:B-205 黒  
B:79 W:57.5 H:88 高さ:67.5 肩幅:37



**SG7022A-1KA**  
カツラギ  
Head:H-116 黒φ10.2  
Base:B-205 黒  
B:91 W:73 H:91 高さ:68 肩幅:44

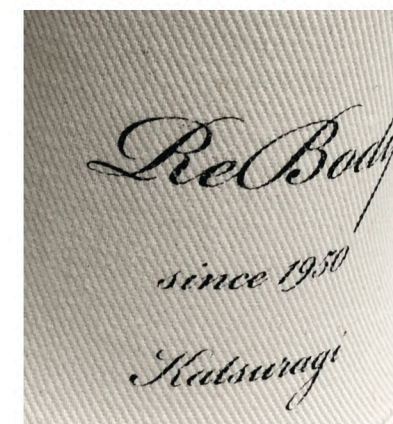


**SL0881A-1KA**  
カツラギ  
Head:H-101 アンティークブ ラックφ8.4  
Base:B-201 アンティークブ ラック  
B:81 W:61 H:86.5 高さ:63 肩幅:39.5  
受注生産

**SG0981A-1KA**  
カツラギ  
Head:H-100 アンティークブ ラックφ10.2  
Base:B-200 アンティークブ ラック  
B:93 W:80 H:94 高さ:68 肩幅:44  
受注生産

**SL0884P-1KA**  
カツラギ  
Head:H-107 オックスフォードブ ラックφ8.4  
Base:B-203 オックスフォードブ ラック  
Arm:SK0011-3  
B:81 W:61 H:86.5 高さ:63 肩幅:40  
受注生産

**SG0984P-1KA**  
カツラギ  
Head:H-106 オックスフォードブ ラックφ10.2  
Base:B-203 オックスフォードブ ラック  
Arm:SK0010-3  
B:93 W:80 H:94 高さ:68 肩幅:45  
受注生産



feel body・studio body は「カツラギ」を採用しております。  
デニムにも使用され染色に適しているため、ロゴ印刷が映える布地です。  
ロゴ印刷はデータからシルク印刷の版を制作します。  
(ロゴ印刷には、版代と印刷代が別途かかります。)



Object ミニチュアボディ

Mini torso-object ミニチュアトルソ

ボディ高約40cmのミニトルソです。アクセサリやスカーフ、ネクタイ、小物のディスプレイに効果的です。ミニトルソながら存在感のあるボディの立体感が、オブジェとして華やかなアクセントになります。



SV301-1N  
芯地ニット  
ヘッド高 5.0cm  
ボディ高 40cm  
肩幅 21cm  
全高 61.5~81.5cm  
ベース φ18cm

SV300-1N  
芯地ニット  
ヘッド高 4.5cm  
ボディ高 40cm  
肩幅 14cm  
全高 61~81cm  
ベース φ18cm

SV301-1B  
黒ニット  
ヘッド高 --  
ボディ高 40cm  
肩幅 21cm  
全高 61.5~81.5cm  
ベース φ18cm

SV300-1B  
黒ニット  
ヘッド高 --  
ボディ高 40cm  
肩幅 14cm  
全高 61~81cm  
ベース φ18cm

SV271-1N  
芯地ニット  
ヘッド高 --  
ボディ高 42cm  
肩幅 21cm  
全高 61.5~81.5cm  
ベース 半径12cm

SV272-1N  
芯地ニット  
ヘッド高 --  
ボディ高 40cm  
肩幅 14cm  
全高 61~81cm  
ベース 半径12cm

Object & Flexibule Hanger



SV303  
ラッカー (白)  
ボディ高 40cm  
肩幅 21cm  
全高 43~73cm  
ベース φ18cm

SV302  
ラッカー (白)  
ボディ高 40cm  
肩幅 14cm  
全高 43~73cm  
ベース φ18cm

SV291  
ラッカー (白)  
ボディ高 40cm

SV292  
ラッカー (白)  
ボディ高 39cm

Hand tool ハンドツール

ウレタン素材のハンドツールはフレキシブルに曲げられる為、小物を持たせたり、手の表情演出も自由自在。新製品の樹脂製ハンドツールは、関節の動きが人体に近い為、手袋等の着用ディスプレイにも最適です。



SV307  
Men's  
樹脂  
左手 (アイボリー)  
高さ 28cm  
ベース φ10.5cm

SV306  
Lady's  
樹脂  
左手 (アイボリー)  
高さ 25cm  
ベース φ10.5cm

SV304  
Lady's  
ウレタン  
左手 (ベージュ)  
高さ 36cm  
ベース φ8cm

SV305  
Men's  
ウレタン  
左手 (ベージュ)  
高さ 29cm  
ベース φ8cm

Flexibule Hanger



SH172-1  
ハンガー部：黒ニット/φ25cm×50cm  
固定式スタンド：B-37(φ19cm)  
高さ：50~90cm



Option Parts 演出に欠かせないプラスポイントアイテムです。



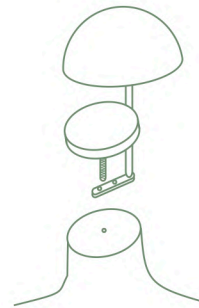
**SK098** ジャケットの内側に展示するタイプのスラックス掛けです。  
**SK099** アーム式で、上下左右に可動しますので、お好みに合った配置でスラックスを展示できます。  
**SK105** シャツの裾をボディの内側にまとめることができます。  
**SK100** 上下・左右に可動しますので、靴の形状やディスプレイに合わせて設置できます。  
**SK207** ボディ用ショルダー掛けクロームヘッドキャップに挟む構造



**SK102** 大人用 φ15cm  
**SK103** 子供用 φ12cm

帽子掛けパーツ

木ヘッドはねじ込み式です。木ヘッドを取り外して帽子掛けパーツを取り付けてください。  
 ※帽子掛けパーツはオプションです。  
 ※ご注文の際、カラーをご指定ください。



Plastic Arm プラスチックアーム



樹脂：白  
 ● SK0010-1 Men's  
 ● SK0011-1 Lady's

樹脂：アイボリー  
 ● SK0010-2 Men's  
 ● SK0011-2 Lady's

樹脂：ブラウン  
 ● SK0010-3 Men's  
 ● SK0011-3 Lady's

樹脂：ウッドプリント  
 ● SK0010-4 Men's  
 ● SK0011-4 Lady's

樹脂：白  
 ● SK0050-1 Men's  
 ● SK0060-1 Lady's

樹脂：アイボリー  
 ● SK0050-2 Men's  
 ● SK0060-2 Lady's

樹脂：ブラウン  
 ● SK0050-3 Men's  
 ● SK0060-3 Lady's

樹脂：ウッドプリント  
 ● SK0050-4 Men's  
 ● SK0060-4 Lady's

Wood Arm 木腕

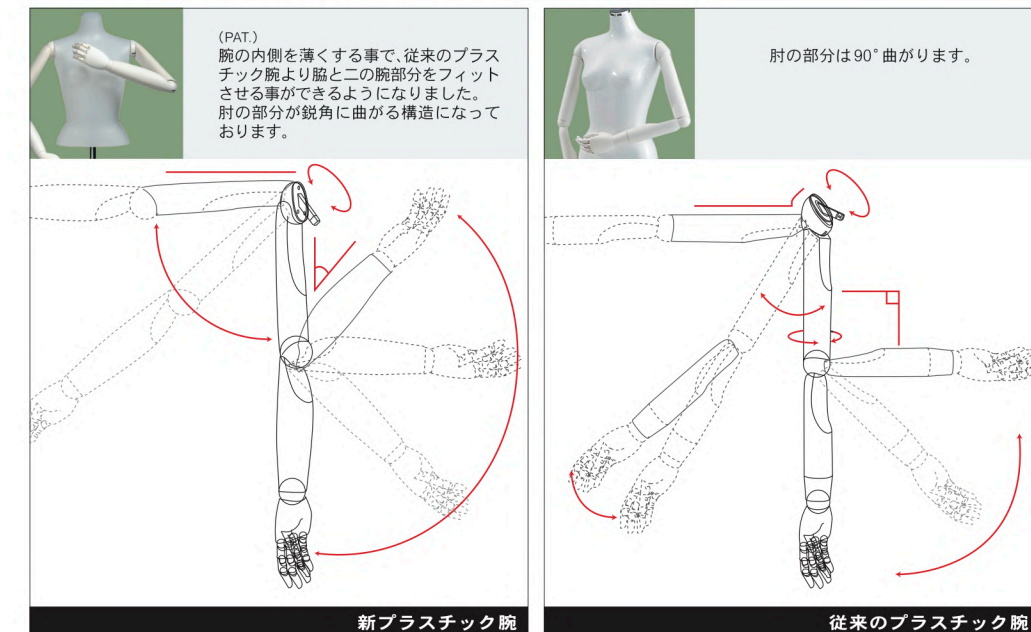
木腕：クリア  
 ● SK0014-1 Men's  
 ● SK0015-1 Lady's

滑らかで上質な木の質感を最大限に活かして製品化した新木腕です。しっとりとした表面の木目が、ディスプレイ空間をグレードアップさせます。ナチュラルな風合いと、適度な重厚感を兼ね合わせた新木腕は、どのボディにも幅広く調和します。



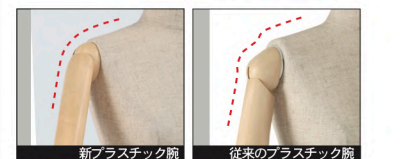
Joint's Range of Motion プラスチック・木腕関節可動腕の屈曲域

● 新プラスチック腕と従来のプラスチック腕の可動域比較



● (PAT) 肩ジョイント部について

プラスチック腕、木腕の肩ジョイントは左写真のような形状になっています。斜め上から本体のジョイントにはめ込んでご使用ください。

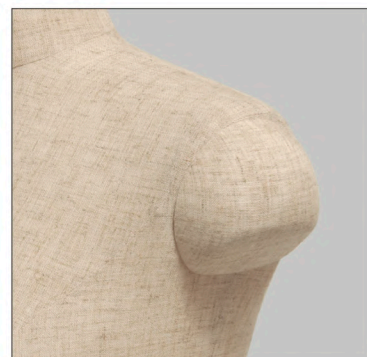


新プラスチック腕の肩ジョイントは、従来のプラスチック腕に比べ、肩のラインが滑らかになり、より人体に近いシルエットを演出します。

● フレキ腕肩ジョイント部



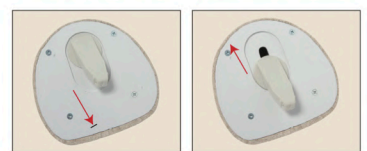
Shoulder Patt 肩パット



SK004 : Men's  
 SK003 : Lady's

布貼りの場合は布地の指定のご相談をお願いします。  
 ラッカー塗装の場合は塗装のご指示をお願いします。

腕を外して使用する際、肩の落差を防ぐアイテムです。ジョイント部に肩パットを装着すると肩のシルエットを損ないません。



肩パットのジョイント部分はスライド式になっておりますので、任意のショルダーラインに合わせられます。



**SK212** アーム用バッグ掛けクローム  
 各種バッグ等を展示演出する際、手の指の力だけでは保持できない場合の補助金具



# Head Variation

 H-100 木製 アンティークブラック φ10.2cm	 H-104 木製 ウォッシュドブラウン φ10.2cm	 H-106 木製 ウォッシュドホワイト φ10.2cm	 H-112 木製 カツラギ張り φ10.2cm	 H-101 木製 アンティークブラック φ8.4cm	 H-105 木製 ウォッシュドブラウン φ8.4cm	 H-107 木製 ウォッシュドホワイト φ8.4cm	 H-113 木製 カツラギ張り φ8.4cm	 H-50 木製 クリア色 / ブラウン色 φ8.4cm	 H-53 木製 クリア色 / ブラウン色 φ8.4cm	 H-61HL フチール クロームヘアライン φ8.4cm	 H-63 木製 クリア色 / ブラウン色 φ8.4cm	 H-66 プラスチック ペロアメッキ φ8.4cm	 H-69 プラスチック ペロアメッキ φ8.4cm	 H-74CR スチール クロームメッキ φ8.4cm
 H-54 木製 クリア色 / ブラウン色 φ10.2cm	 H-57 木製 クリア色 / ブラウン色 φ10.2cm	 H-62HL スチール クロームヘアライン φ10.2cm	 H-64 木製 クリア色 / ブラウン色 φ10.2cm	 H-67 プラスチック ペロアメッキ φ10.2cm	 H-70 プラスチック ペロアメッキ φ10.2cm	 H-75CR スチール クロームメッキ φ10.2cm								

# Stand Variation テーブル用

 B-16B スチールクロムメッキ Base: φ25cm Pole: B: φ2.5cm	 B-35HL スチールヘアライン Base: 35×24cm Pole: A: φ1.9cm B: φ2.5cm	 B-46 スチールクロムメッキ Base: φ30cm Pole: φ2.5cm	 B-213HL スチール楕円 ヘアライン Base: 35×25cm Pole: φ2.5cm	 B-213黒 スチール楕円 黒焼付塗装 Base: 35×25cm Pole: φ2.5cm	 B-14 木製 クリア / ブラウン Base: φ25cm Pole: φ2.5cm	 B-43 木製 + スチール クリア / ブラウン Base: φ30cm Pole: 2.5cm	 B-43P 木製 + スチール アイボリー / ブラウン Base: φ30cm Pole: 2.5cm	 B-61 木製 クリア / ブラウン Base: φ25cm Pole: A: φ1.9cm B: φ2.5cm	 B-69 MDFボード クリア Base: φ25cm Pole: A: φ1.9cm B: φ2.5cm
---	---	--	--	---	---	--	---	--	---

# Stand Variation フロアー用

 B-8 木製 + スチール クリア / ブラウン Base: φ35cm Pole: φ2.5cm	 B-8P プラスチック + スチール アイボリー / ブラウン Base: φ35cm Pole: φ2.5cm	 B-9 木製 + スチール クリア / ブラウン Base: φ35cm Pole: φ2.5cm	 B-9P プラスチック + スチール アイボリー / ブラウン Base: φ35cm Pole: φ2.5cm	 B-24HL スチール ヘアライン Base: 35×24cm Pole: φ2.5cm	 B-25HL スチール ヘアライン Base: 35×24cm Pole: φ2.5cm	 B-26 スチール クロームメッキ Base: φ30cm Pole: φ2.5cm	
 B-42 木製 + スチール クリア / ブラウン Base: 32×24cm Pole: φ2.5cm	 B-42P プラスチック + スチール アイボリー / ブラウン Base: 32×24cm Pole: φ2.5cm	 B-44 スチール クロームメッキ Base: φ35cm Pole: φ2.5cm	 B-45 スチール クロームメッキ Base: φ35cm Pole: φ2.5cm	 B-45HL スチール ヘアライン Base: φ35cm Pole: φ2.5cm	 B-59 スチール クロームメッキ Base: φ30cm Pole: φ2.5cm	 B-59P プラスチック + スチール アイボリー / ブラウン Base: φ30cm Pole: φ2.5cm	
 B-62 アルミ 錆物ナジシ調 Base: 半径 26cm Pole: φ2.5cm	 B-63 MDFボード クリア / ブラウン Base: 35×24cm Pole: φ2.5cm	 B-65K アルミ 錆物ナジシ調 Base: 32×32cm Pole: φ2.5cm	 B-66K 木製 / クリア / ブラウン Base: 半径 22cm Pole: φ2.5cm	 B-75 スチール 楕円 ヘアライン Base: 43×33cm Pole: φ2.5cm	 B-76 スチール ヘアライン Base: 35×23cm Pole: φ2.5cm	 B-94 木製 クリア / ブラウン Base: 38×28cm Pole: φ2.5cm	
 B-97B 木製 + スチール クリア / ブラウン Base: φ30cm Pole: φ2.5cm	 B-95 木製 クリア / ブラウン Base: φ35cm Pole: φ2.5cm	 B-204黒 スチール黒塗装 Base: 33×33cm Pole: φ2.5cm	 B-204K黒 スチール黒塗装 Base: 33×33cm Pole: φ2.5cm	 B-205黒 スチール黒塗装 Base: 半径 24cm Pole: φ2.5cm	 B-205K黒 スチール黒塗装 Base: 半径 24cm Pole: φ2.5cm	 B-214黒 スチール 黒焼付塗装 Base: 38×30cm Pole: φ2.5cm	 B-214HL スチール ヘアライン Base: 38×30cm Pole: φ2.5cm



## Stand Variation

木製 天然木にエイジング加工。使うほどに味の出る素材です。



B-200  
アンティークブラック  
Base: 35x24 cm  
Pole: φ2.5 cm



B-201  
ウォッシュドブラウン  
Base: 35x24 cm  
Pole: φ2.5 cm



B-202  
ウォッシュドホワイト  
Base: φ30 cm  
Pole: φ2.5 cm



B-203  
ウォッシュドブラウン  
Base: 半径 23 cm  
Pole: φ2.5 cm



アンティークブラック



ウォッシュドブラウン



ウォッシュドホワイト

## Head Variation 子供



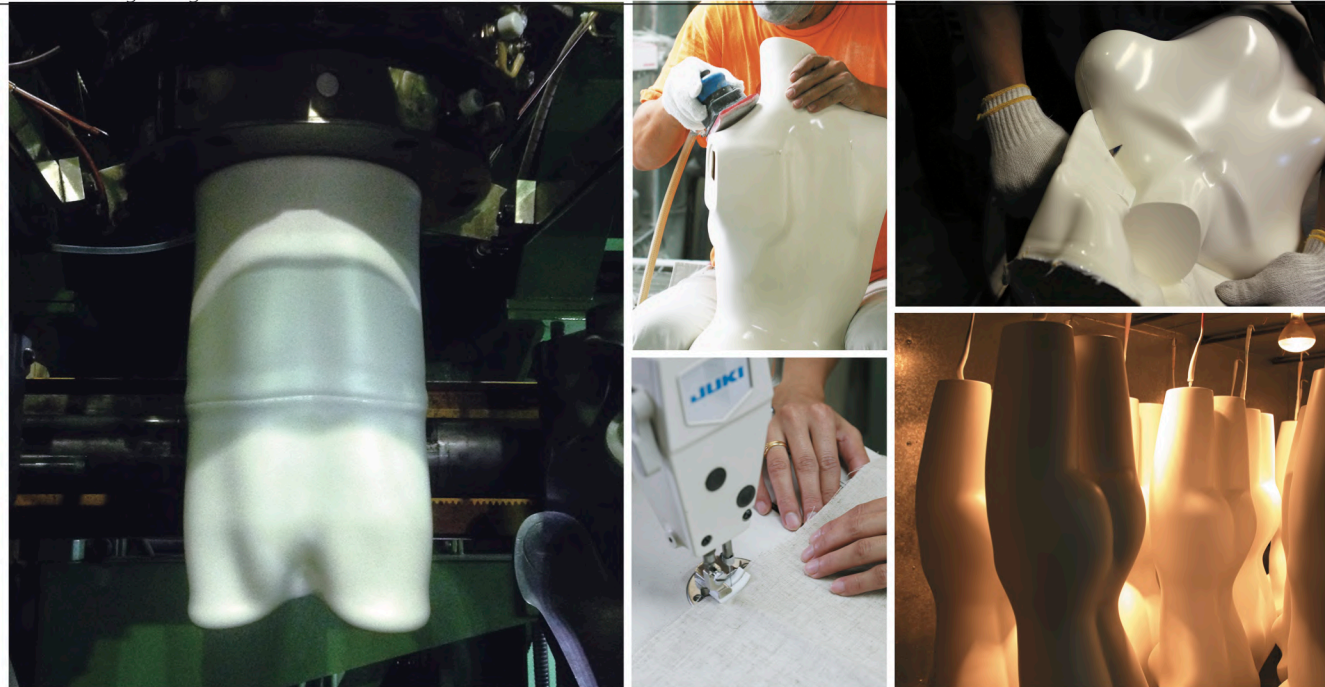
## Stand Variation 子供



## INDEX

頁	品番	頁	品番	頁	品番	頁	品番	頁	品番
13	SLB001K	51	B-62	39	ST168	46	SV303	40	SL890
12	SLB002K	50	H-62HL	41	SP168P	46	SV304	5	SL0895A
13	SLB002K	50	H-63	39	ST169	46	SV305	4	SL0896P
13	SLB003A-1C	51	B-63	41	SP169P	46	SV306	19	SG0950A
13	SLB003P-1C	50	H-64	39	ST170	46	SV307	18	SG0950F
13	SGB005K-1W	51	B-65K	41	SP170P	15	SL0350	19	SG0950P
12	SGB006K-1W-H-RL	50	H-66	39	ST171	43	SL370	42	SG0961A
13	SGB006K-1W-RL	51	B-66K	41	SP171P	43	SG380	42	SG0962P
13	SGB007A-1C	50	H-67	47	SH172-1B	15	SG0410	21	SG0970A
13	SGB007P-1C	50	H-69	41	SP190	15	SL0530	21	SG0970F
51	B-8	50	B-69	41	SP190P	31	SM0531	21	SG0973P
51	B-8P	50	H-70	41	SP191	31	SM0532	17	SG0980A
51	B-9	52	H-71	41	SP191P	37	ST563	45	SG0981A
51	B-9P	50	H-74CR	41	SP192	28	SL0563A	17	SG0983P
49	SK0010	51	B-75	41	SP192P	29	SL0563K	45	SG0984P
49	SK0011	50	H-75CR	41	SP193	25	SL0564K	17	SG0989P
49	SK0014	51	B-76	41	SP193P	36	ST570	5	SG0995A
50	B-14	52	H-78HL	40	ST196	37	ST576	4	SG0996P
49	SK0015	37	B-80	40	ST197	37	ST578	32	SL2001
52	B-16A	43	SL0087F	52	B-200	41	S-580	32	SG2002
50	B-16B	43	SL0088	52	B-201	9	ST581-ES25	38	ST2915
52	B-19	51	B-94	52	B-202	38	ST581	11	SL7001A-1W
52	B-20	51	B-95	52	B-203	15	SG0630P	10	SL7002A-1KA
52	B-20P	51	B-97B	51	B-204	37	ST663	9	SL7002A-1KAES25
51	B-24	48	SK098	51	B-204K	28	SG0663A	10	SL7002A-1KA卓上
51	B-25	48	SK099	51	B-205	29	SG0663K	11	SL7002P-1KA
51	B-26	48	SK100	51	B-205K	25	SG0664K	8	SL7002A-1ES25
50	B-35	50	H-100	48	SK207	37	ST681	39	ST7003
51	B-42	50	H-101	47	SK208	37	ST683	39	ST7004
51	B-42P	48	SK102	47	SK209	9	ST683-ES25	26	SL7005K-1W
50	B-43	48	SK103	47	SK210	34	SC0810	27	SL7006K-2W
50	B-43P	50	H-104	47	SK211	23	SC0812	26	SG7007K-1W
51	B-44	48	SK105	48	SK212	22	SC0820	27	SG7008K-2W
51	B-45	50	H-105	50	B-213CR	23	SC0830F-1N	42	SL7015P-1W
51	B-45HL	50	H-106	50	B-213黒	19	SL0850A-1N	42	SG7016P-W
50	B-46	50	H-107	51	B-214CR	18	SL0850F-1N	42	SL7017P-1N
50	H-50	50	H-112	51	B-214黒	19	SL0850P-1N	42	SG7018P-1N
50	H-53	50	H-113	46	SV271-1N	36	ST860	30	SM7019
35	SM054	39	SK116	46	SV272-1N	5	SL0896P	30	SM7020
50	H-54	23	SC0122A-2	40	ST277N-1	20	SL0870A	11	SG7021A-1W
35	SM055	22	SC0122A-1	40	ST277W	20	SL0870F	8	SG7022A-1ES25
50	H-57	36	ST149	46	SV291	20	SL0873P	10	SG7022A-1KA
52	H-58	36	ST153	46	SV292	16	SL0880A	9	SG7022A-1ES25
51	B-59	40	ST165	38	ST295	45	SL0881A	10	SG7022A-1KA卓上
51	B-59P	39	ST166	38	ST299	16	SL0883P	32	SM7023
52	H-60	41	SP166P	46	SV300	45	SL0884P	32	SM7024
50	B-61	39	ST167	46	SV301	37	ST888	32	SM7025
50	H-61HL	41	SP167P	46	SV302	16	SL0889P		





『ReBody』は一つの金型により、数種類の熱可塑性樹脂素材による製品製作が可能です。

ABS樹脂は、溶剤との相性がよく、多種多様なカラーリング塗装が可能です。

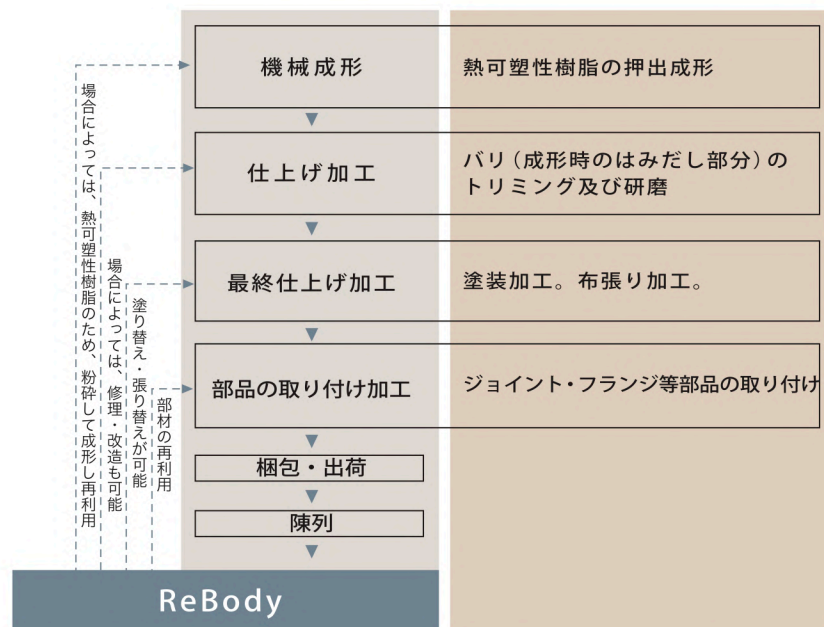
PE樹脂は、優れた光拡散性を活かし、照明を入れた電飾トルソ、そして、PE樹脂の特性を生かし、多種多様なファブリックの縫製が可能です。

作り上げた金型は長期間の成形が可能となります。また、熱硬化性樹脂である、PU樹脂は高分子ウレタン結合により形成され、その特性である柔軟性を活用したウレタンモールドールは、フレキシブルな演出に効果的です。

『ReBody』は登録商標でございます。



ReBodyの生産ライン



熱可塑性樹脂素材について

**ReBody<sup>ABS</sup> ABS (アクリロニトリル・ブタジエン・スチレン) 熱可塑性樹脂**  
ダイレクトブロー成形とインジェクション成形の原料。耐衝撃性や成形性に優れている汎用性樹脂です。ラッカー塗装との相性が良く、多彩なカラーバリエーションが展開できます。

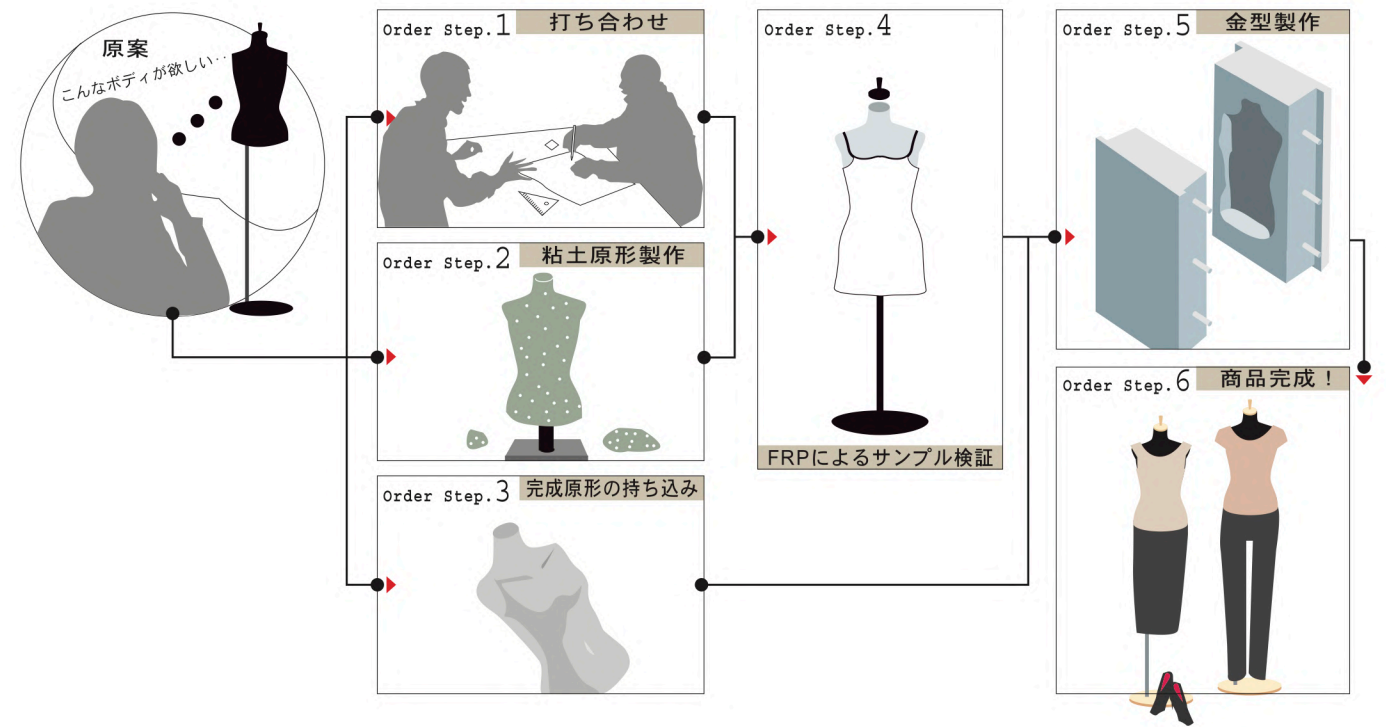
**ReBody<sup>PE</sup> PE (ポリエチレン) 熱可塑性樹脂**

ダイレクトブロー成形とインジェクション成形の原料。エチレン結合をもつ非常に安定性の高い合成樹脂です。光拡散性に優れており、電飾トルソにも活用しております。リサイクル性に優れた汎用性樹脂で、ファブリック加工ができます。

**ReBody<sup>PU</sup> PU (ポリウレタン) 熱硬化性樹脂**

ポリウレタン (PU) とはウレタン結合を有する高分子化合物です。非常に柔軟性があるフレキシブル素材です。

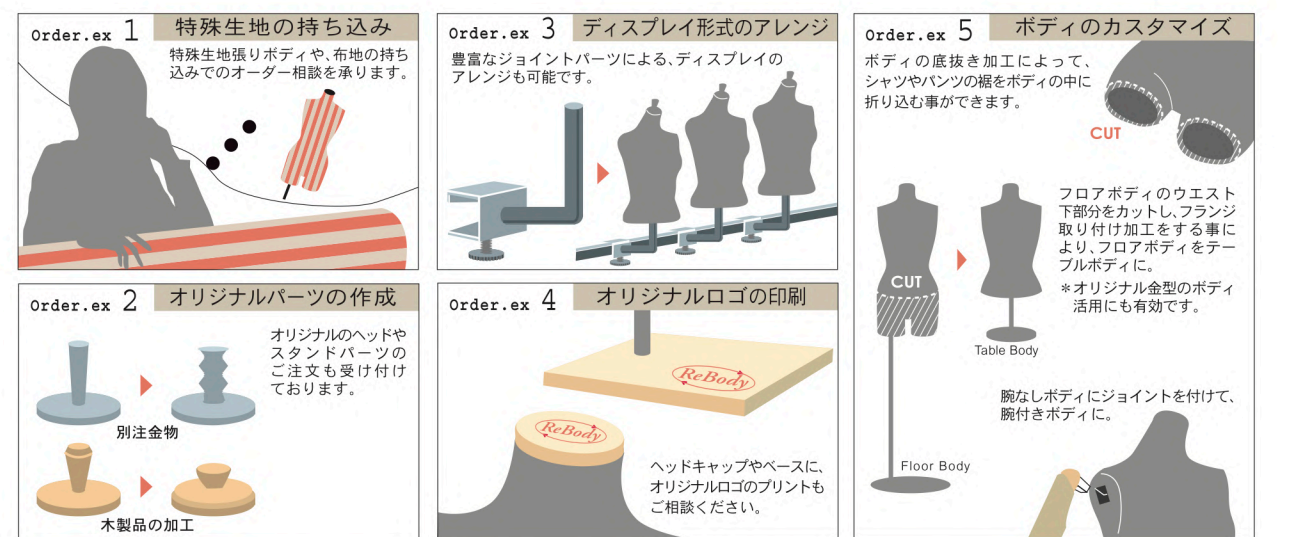
1 About PAT | 独自の技法による特種成形技術 |



2 金型ひとつで広がる可能性 | 機械成形と熱可塑性樹脂の利点 |

ブロー成形・金型製作		
<b>ABS樹脂</b>	ラッカー塗装による自由なカラーリング	
<b>ABS</b>	白・黒・肌色・日焼け色・シルバーメタリック、その他特注色のご注文も承ります。	
<b>PE樹脂</b>	多彩な布張りファブリックボディ / 電飾トルソ	
<b>PE</b>	芯地・芯地ニット・黒ニット・サテン・コットン・ジュート、その他特注生地や持ち込み素材でのご注文もご相談いただけます。	
<b>バイオマス樹脂</b>	生分解・バイオマス	
<b>ES/CA</b>	卵殻配合樹脂・海洋生分解樹脂対応。	

3 工場での一貫生産だからこそ。 | 製品の加工・カスタマイズについて |





# 【抗ウイルスファブリックボディ】

- 光触媒型抗ウイルスファブリック -

ソフトウレタンマネキンに抗ウイルス仕様ファブリックが対応可能となりました

広い範囲の微弱な光でもウイルスを高速分解

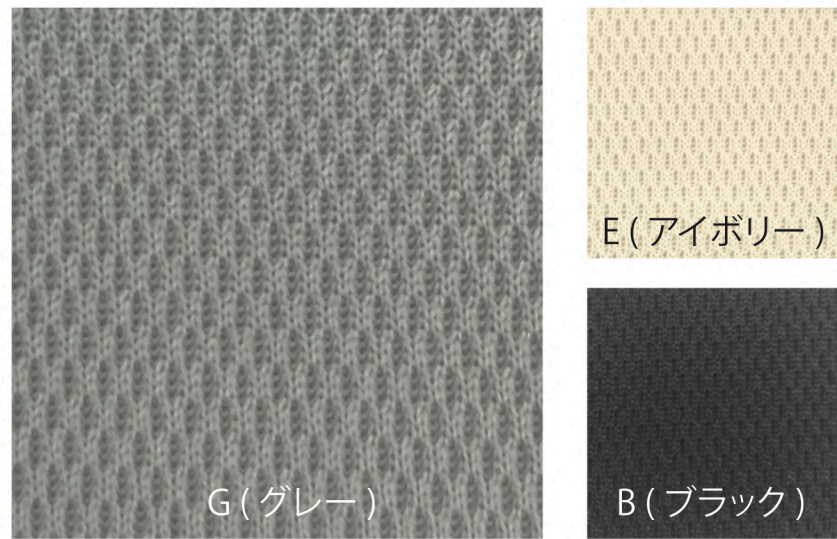
太陽光はもちろん、蛍光灯やLEDなど室内の微弱な光でも、ウイルスを高速分解

図 ウイルス分解の流れ(イメージ図)

優れた抗ウイルス性

インフルエンザウイルスの接触試験において6時間で99%の感染能力低減効果を確認

表 A香港型インフルエンザウイルス(H3N2)の活動抑制効果



抗ウイルスファブリック

**SM7020-B-kkn**

※既存品番末尾に **-kkn** をつけてご発注ください

※他ボディにも抗ウイルスファブリックは対応可能です

お問合せは、弊社担当営業までご連絡くださいませ

## 地球環境保全に貢献するオーシャンボディ

海洋生分解性マテリアル

**OceanBody**

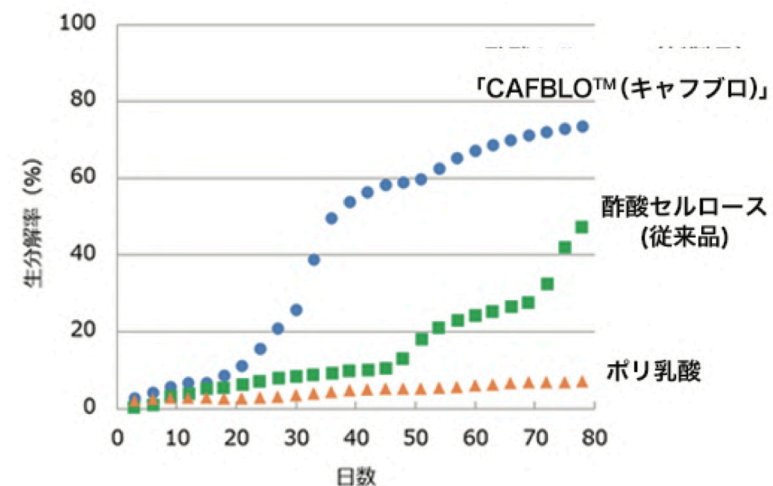
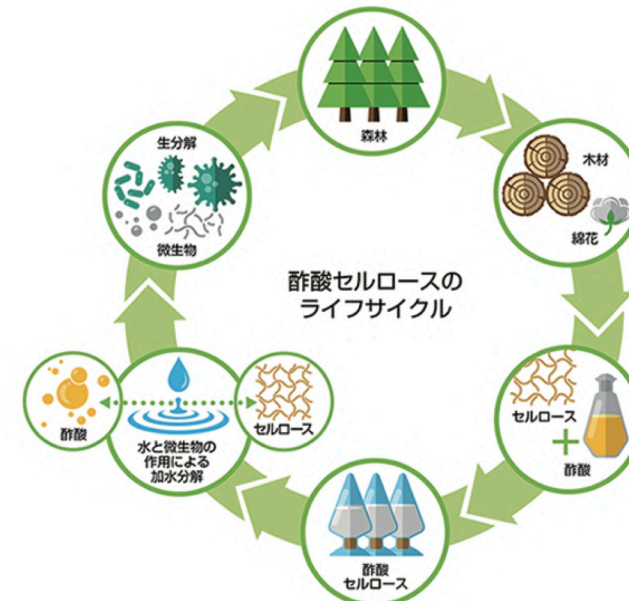
コットン由来の セルロース複合材料 海洋分解性も有する生分解材料

近年、プラスチックごみ問題が世界規模で問題となっており、特に、海に大量に流れ込む海洋プラスチックの問題が大きくクローズアップされています。

一般的なプラスチックは、分解に数十年から数百年を要するとされ、海洋生分解性を有する素材が求められています。

当社は、強みである生分解性をさらに高めた高生分解性の酢酸セルロースを採用しました。酢酸セルロースは、環境保全に配慮された森林から生産された木材やコットンリントー（綿花採取後の産毛状繊維）から得られた「セルロース」と食酢の主成分の「酢酸」から作られる人と環境に優しい素材です。

使用後は、水と微生物の働きで自然に還ります。





SHIRAI CO.,LTD.

VMD TOOLS ● Display & Function DIGEST CATALOGUE Vol.9



 **ReBody WITH**

<http://www.e-rebody.jp> 地球環境とともに





CR-IP BODY スタンダードながらも洗練された「職人」の技術が光る



CRAFTMANSHIP (クラフトマンシップ) によるこだわりが商品の魅力を最大限に引き出し商品にくぎ付け(クリップ)するアイテムです。

CR-IP BODY は7号・9号・11号のラインナップがあります。



Crip Body 7号  
**SL7009A-1W**  
ABS樹脂 白半艶塗装  
Hwad:Crip7ヘッド白半艶  
Base:B-59B  
B:78.5 W:57.5 H:84.5  
高さ:69.0 肩幅:38.0



Crip Body 9号  
**SL7010A-1W**  
ABS樹脂 白半艶塗装  
Hwad:Crip9ヘッド白半艶  
Base:B-59B  
B:82.0 W:60.0 H:88.0  
高さ:69.0 肩幅:38.0



Crip Body 11号  
**SL7011A-1W**  
ABS樹脂 白半艶塗装  
Hwad:Crip11ヘッド白半艶  
Base:B-59B  
B:86.0 W:64.0 H:90.0  
高さ:72.0 肩幅:38.0



Crip Body 7号  
**SL7012A-1N**  
PE樹脂 芯地ニット張り  
Hwad:Crip7ヘッド生地  
Base:B-63クリア  
B:78.5 W:57.5 H:84.5  
高さ:69.0 肩幅:38.0



Crip Body 9号  
**SL7013A-1N**  
PE樹脂 芯地ニット張り  
Hwad:Crip9ヘッド生地  
Base:B-63クリア  
B:82.0 W:60.0 H:88.0  
高さ:69.0 肩幅:38.0



Crip Body 11号  
**SL7014A-1N**  
PE樹脂 芯地ニット張り  
Hwad:Crip11ヘッド生地  
Base:B-63クリア  
B:86.0 W:64.0 H:90.0  
高さ:72.0 肩幅:38.0